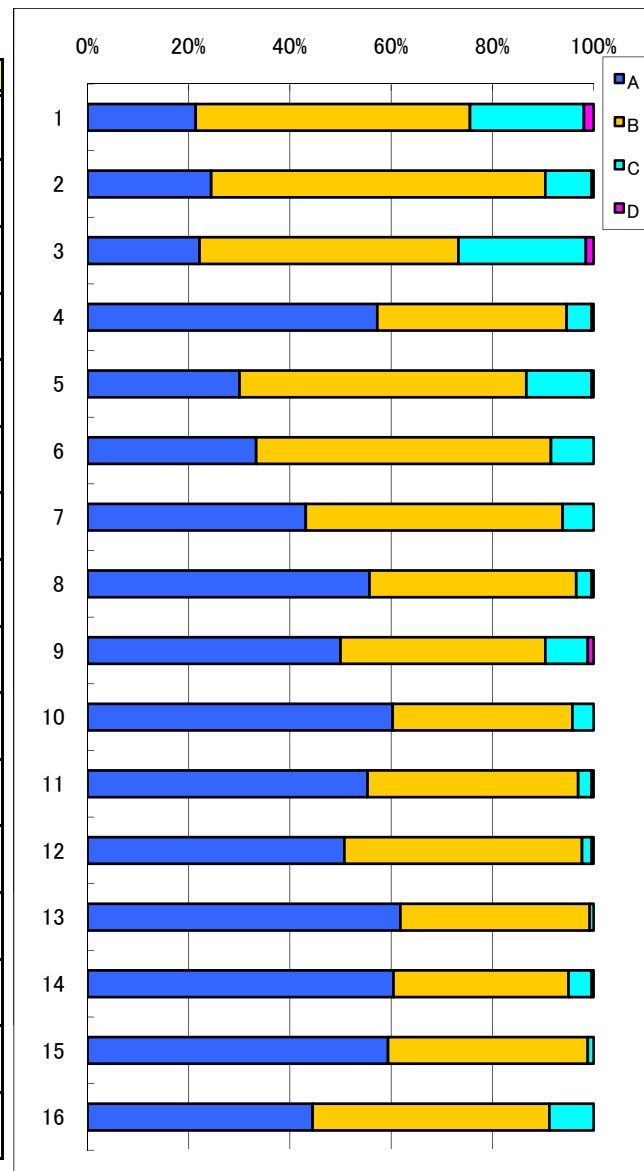


保護者の学校評価・結果

A:よくあてはまる B:ややあてはまる C:あまりあてはまらない D:まったくあてはまらない

質問	A	B	C	D
1 お子さんは、自分から進んで学習に取り組んでいる。	21%	54%	23%	2%
2 お子さんは、他人に対し思いやりのことばやおこないができています。	24%	66%	9%	0%
3 お子さんは、途中でなげださず目的に向かってねばりづよくとりくんでいます。	22%	51%	25%	2%
4 お子さんは、学校へ行くのを楽しみにしています。	57%	37%	5%	0%
5 お子さんは、授業が楽しくわかりやすいと言っている。	30%	57%	13%	0%
6 学校の活動方針がわかりやすく伝えられている。	33%	58%	8%	0%
7 先生は、学習に関する子どもの能力や努力を適切に評価している。	43%	51%	6%	0%
8 先生は、子どものまちがった行動に厳しく指導してくれる。	56%	41%	3%	0%
9 お子さんの心身の健康について、気軽に学校に相談できる。	50%	40%	8%	1%
10 お子さんは、友だちと仲良く過ごしている。	60%	35%	4%	0%
11 お子さんの様子について相談・連絡したことに、学校は適切に対応してくれる。	55%	42%	3%	0%
12 学校の施設・設備や教材は、十分に用意されている。	51%	47%	2%	0%
13 保護者が授業に参加したり参観したりする機会が適切に設けられている。	62%	37%	1%	0%
14 学校が保護者に出す文書・事務連絡などは適切である。	60%	35%	5%	0%
15 学校は、子どもに関するプライバシーを守っている。	59%	39%	1%	0%
16 教職員は、保護者と話をする機会を適切にもっている。	44%	47%	9%	0%



平成22年12月実施

寒河江市立南部小学校