

ほけんだより No. 6

平成 22 年 6 月 2 日

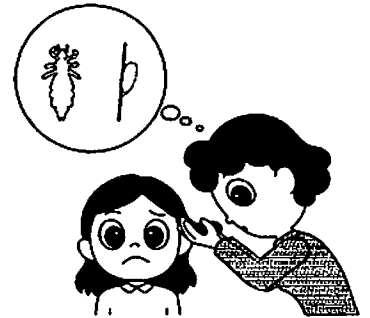
南部小学校 保健室

まもなくプールの季節になります

お子さんの頭髪みてください

アタマジラミは、かみの毛にくっついて頭の皮膚から血を吸う虫です。血を吸われるとその部分がかゆくなったりします。

アタマジラミはかみの生え際に、かみの毛にくっつけるように卵を産みます。卵は1週間くらいでかえり、2週間くらいで成虫になります。アタマジラミは、どちらかという成虫よりも卵の形で見つかることが多いです。



頭髪を見るときには・・・

☆ アタマジラミは、耳の後ろやえりあし、前髪の生え際にいることが多いので、かみの毛をかきわけるようにしてさがしてみてください。

☆ 卵はかみの毛にかたくくっついていますが、ふけは指でつまんでしごく簡単にとれますが、アタマジラミの卵はしごいても簡単にとれません。

* 大きさ

0.5ミリくらい

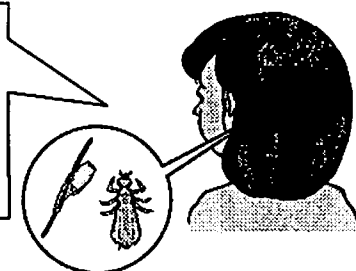
* 色

つやがあり、半透明の茶白色。ぬけがらになると、白っぽくなり、破れた殻の先がぎざぎざになる



卵

耳のうしろ
えりあし
はえぎわ
をよく見る



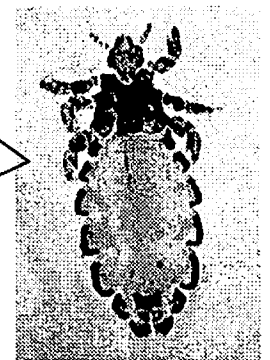
* 体長

オス～3ミリ

メス 4ミリ くらい

* 色

灰白色やこげ茶色



成虫

もし見つかったら・・・

☆ 皮膚科のお医者さんでみてもらい、治療します。プールも入れません。

☆ 薬局で薬を買って駆除することもできます。スミスリンパウダーやシャンプーがあります。用法をまもり、数回続けて使います。

☆ 卵は見つけたら取り去りましょう。できれば卵のついた髪の毛を切りましょう。

☆ 枕カバーやシーツ、タオル、下着などは毎日とりかえ、熱湯に10分くらいつけてから洗濯。または乾燥機やアイロンなどをかけましょう。

☆ 家族全員、頭髪を調べるのが大切です。

☆ 集団発生防止の意味でも、もし見つかったら学校までお知らせください。プライバシーには十分留意します。

