

## ビオトープ運営委員会総会

090328

18:00~

進行：教 頭

- 1 開会の挨拶                    PTA会長
  
- 2 運営委員長挨拶
  
- 3 校長挨拶
  
- 4 話し合い  
    座 長：ビオトープ運営委員長
  
- 5 閉会の挨拶                    PTA副会長



## 南部小ビオトープ運営委員会規約

(第1条)

この会を「南部小ビオトープ運営委員会」と称し、事務局を寒河江市立南部小学校内に置く。

(第2条)

この会は、南部小学校ビオトープ「なかよしこみち」を管理し、ビオトープ活動を運営することを目的とする。

(第3条)

この会は、南部小PTA、PTA 四役経験者、フラワークラブ、南部小学校教職員、その他賛同するものをもって構成する。

(第4条)

この会に次の役員を置く。

会 長 (1名)	会を代表し、会務を統括する。
副会長 (若干名)	会長を補佐し、事故ある場合は代わって任務を遂行する。
事務局長 (1名)	事務を統括する。

(第5条)

この会に次の会議を置き、必要に応じて会長が招集する。

総会

委員会

事務局会

(第6条)

この会には必要に応じて、オブザーバー参加を認めるものとする。

## 南部小ビオトープ委員会規約 (改正案)

### (第1条)

この会を「**南部小ビオトープ委員会**」と称し、事務局を寒河江市立南部小学校内に置く。

### (第2条)

この会は、南部小学校ビオトープ「なかよしこみち」等を管理し、ビオトープ活動、「**花いっぱい活動**」を運営することを目的とする。

### (第3条)

この会は、南部小PTA委員、PTA四役経験者、PTA委員OB、(フラワークラブ)、南部小学校教職員、**地域住民**その他賛同するものをもって構成する。

### (第4条)

この会に次の役員を置く。

会 長 (1名)	会を代表し、会務を統括する。
副会長 (若干名)	会長を補佐し、事故ある場合は代わって任務を遂行する。
<b>運営委員</b>	<b>会務について審議決定し、執行にあたる。</b>
事務局 (若干名)	事務を統括する。

### (第5条)

この会に次の会議を置き、必要に応じて会長が招集する。

総会

**運営委員会**

**事務局会**

### (第6条)

この会に顧問をおき、顧問は会長が委嘱する。

この会には必要に応じて、オブザーバー参加を認めるものとする。

\* フィールドアドバイザー

### (第7条)

この会に次の簿冊を整える。

1 規約    2 委員名簿    3 会議録    4 その他必要簿冊

### (第8条)

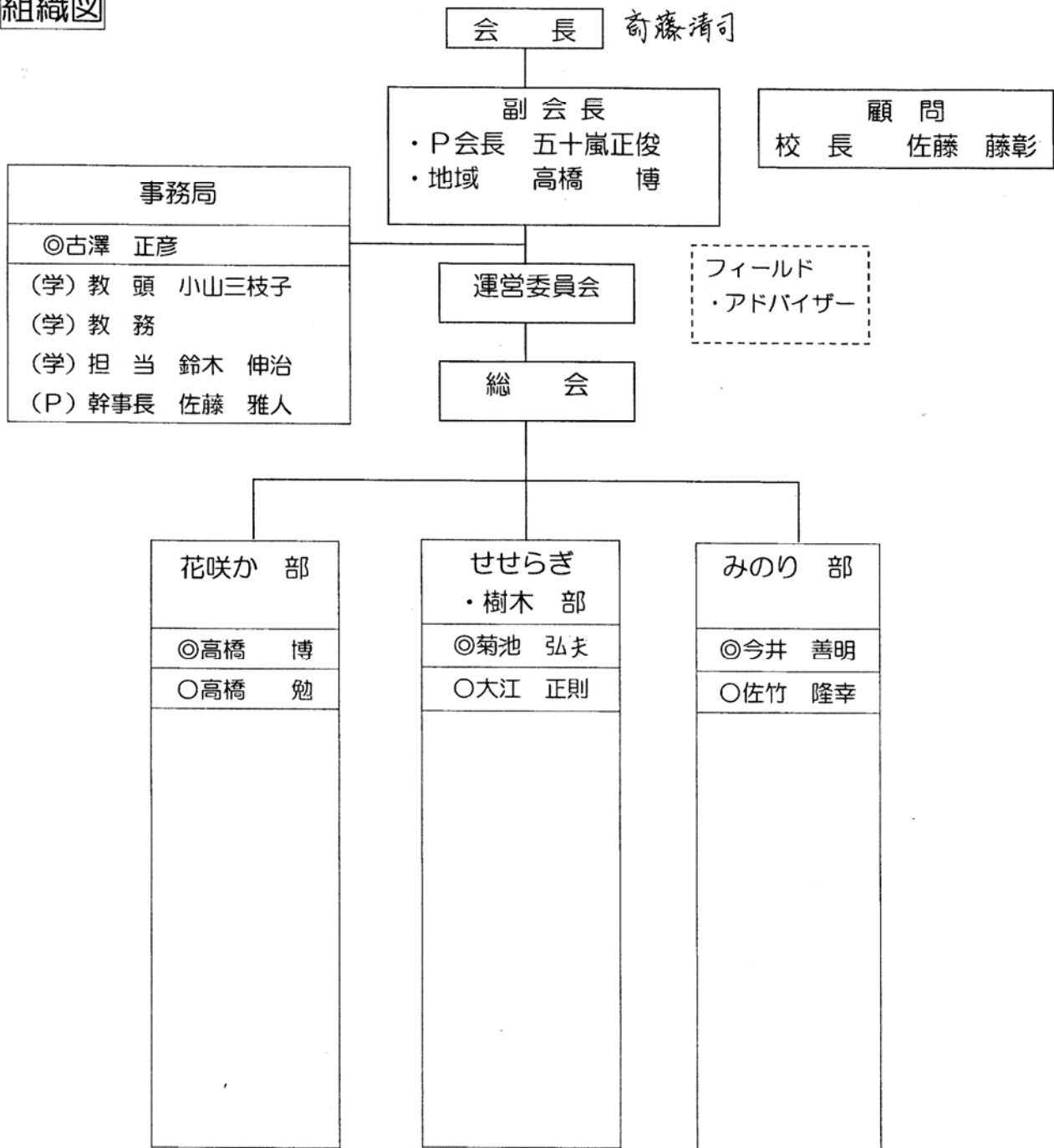
この会の年度は、1月1日に始まり、12月31日までとする。

付則 1 本規約は、平成18年7月24日より施行する。

2 規約改正 平成21年3月31日実施。

3 本規約の細部運営については、内規による。

組織図



平成21年度 ビオトープ運営計画(案)

月	委員	学年PTA作業	花咲か 部	せせらぎ 樹木部		みのり 部
4	○運営委員会 通水管理作業・ ポンプ点検 堰ばらい	基本的に 第2土曜日 7月は、第2、4土曜日	ブルーサルビア種まき(温室) バーベナ挿し木(温室) (種、親株、カッター、72穴トレイ30枚、 皿、ラベル、マジック、さし木用土、種まき 用土 約2000本)	剪定 ポンプ点検 泥さらい P 実態調査	水出し(流水式) 雪囲いはずし 藻の除去 生息状況調査 ・どんな生き物・植物がいたら よいか。	堆肥運搬 畑の耕耘 サクランボ剪定 サクランボ消毒
5		学年P作業(6年)	管理作業	消毒 D 実施 C実施状況の調査	病原虫の有無状況調査 植物の植え込み 植物と生物の生息状況の実態調査 水の流れ状況調査	堆肥散布 学年の世話 サクランボ網かけ
6	除草	学年P作業(5年)	花壇植え付け準備・苗運搬(前日準備) あいさつ道路学校花壇植栽(4・6年)	枝打ち A改善実施と継続	前月の改善と継続遂行 いきものたちの生息状況確認	樹木消毒 除草
7	○自然学習会	学年P作業(4年) 学年P作業(3年)	①チューリップ球根掘り ④コスモス種まき(バケツ・砂)		看板の検討 ↓ 通期継続	
8	運営委員会作業 (P-斉作業)	早朝作業時				
9		学年P作業(2年)	ピオラ種まき(温室) (72穴トレイ40枚、種、皿、マジック、 ラベル、種まき用土、シール)		チョウ キアゲハ 幼虫の食作物 セリ クロアゲハ // 山椒 トカゲ 石組み 木材組み	
10		学年P作業(1年)				
11	ビオトープ整備作業 池止水 雪囲い ○ビオトープ委員会		チューリップ (前日準備)花壇植え付け準備、苗運搬 ビオトープあいさつ道路学校花壇植栽 4・6年	雪囲い		
12						
1	○総 会					
2			2月下旬 式典用サクラの準備			
3			式典用サクラ運搬			

<栽培> 1年 サツマイモ 2年 ツルリ里芋 3年 さくらんぼ 4年 秘伝豆 5年 稲作 6年 ジャガイモ

<花壇> 4年 学校花壇 5年 フラワーロード・花咲かフェア学校花壇 6年 あいさつ道路 ふれあい委員会 クローバー山