

保護者会資料

1月の職員会議資料から

☆ 「響き合い 笑顔の花咲く 活力ある学校」をめざして ～ いのち輝く子ども ～

□ 安全な環境のもとで、安心して学ぶ、安定した学校

① 事件や事故に遭わない、起こさない子ども

◎冬になっても、事故・ケガを防いでいる。

◇危険予知能力の育成と組織的危機管理能力の向上 ← 冬期間の安全管理・安全指導

◇厳冬期の安全指導を。(積雪・凍結・交通安全 等)

② 欠席・欠課の少ない子ども

○いろいろ抱えながらも、適切な支援で明るい学校生活を送っている。

◇進級に伴う組替え、進学に伴う不安 → 訴えが多くなる時期(まずは 気づき、声がけ、聴くこと)

◇インフルエンザへの早めの対応を

③ 問題を起こさない子ども

◎適切な指導をいただいている。

□ 教育目標に向けて

① 学年に相応しい力が身についている子ども

○それぞれの学年に応じた顔になってきている。

→ さらにじっくりと取り組ませ、力をつけさせていこう

② 住みよい集団をつくり、その中で活動できる子ども

◎ 関わり合って遊んでいる姿がよい。上級生がよくリードしてくれている。

◇ 引き継ぎで、さらに「自分たちの手で、南部小を作っていこうとする姿勢を」

② チャンスに挑戦し、チャンスを生かす子ども

○ これからも、結果重視でなく、活動(取り組む過程)を大事にしていこう

◇ 一つ一つの行事、発表の場を大事にしていこう。

③ 花と緑に親しむ子ども

・ 校舎や道具を大事にする子ども ○校舎がきれい

・ 花や緑を世話する子ども

・ 作品や掲示物に関心を示す子ども ○子ども達はよく見ている これからも計画的に

☆ 今、考えていること

□ 子どもがより育つ学校 たのしい学校(子どもにとっても、保護者にとっても、職員にとっても)

「わかった」「できた」と実感できる学校生活

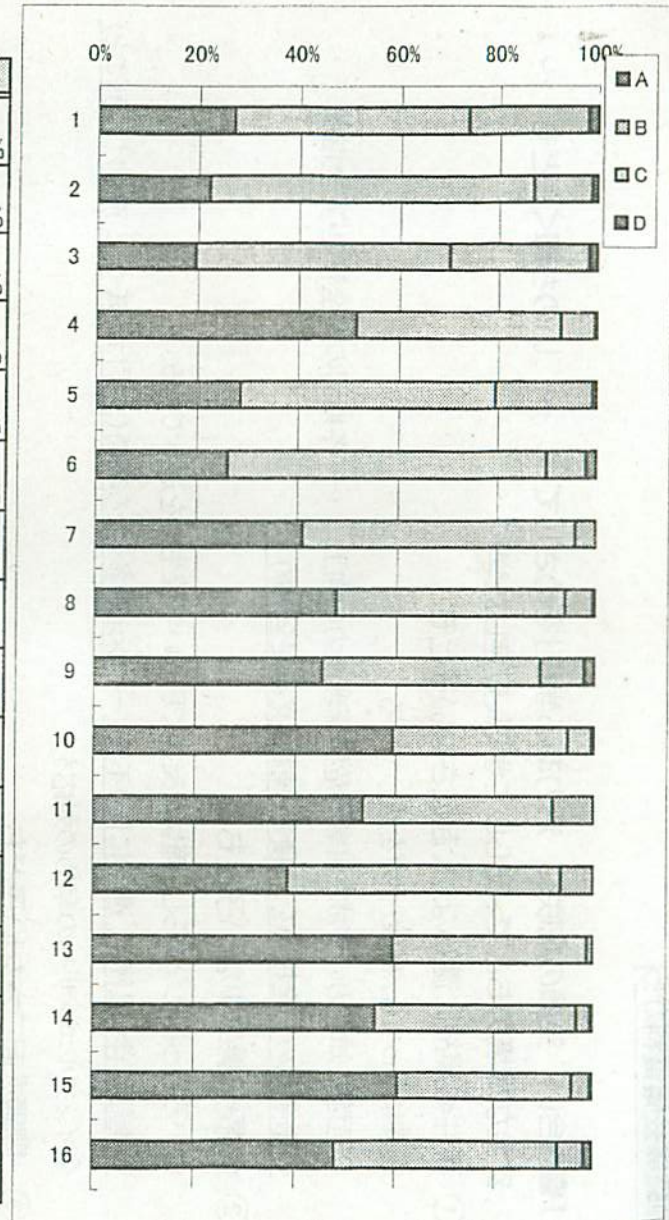
→ 年間の教育課程づくり(学習計画、日課表 等)

→ 子どもとじっくり向き合うことで育てていこう

保護者の学校評価・結果

A:よくあてはまる B:ややあてはまる C:あまりあてはまらない D:まったくあてはまらない

質 問	A	B	C	D
1 お子さんは、自分から進んで学習に取り組んでいる。	27%	46%	25%	2%
2 お子さんは、他人に対し思いやりのことばやおこないができています。	22%	65%	12%	1%
3 お子さんは、途中でなげださないうで目的に向かってねばりつよくとりくんでいます。	20%	50%	28%	2%
4 お子さんは、学校へ行くのを楽しみにしている。	51%	41%	7%	0%
5 お子さんは、授業が楽しくわかりやすいと言っている。	29%	51%	20%	1%
6 学校の活動方針がわかりやすく伝えられている。	26%	64%	8%	2%
7 先生は、学習に関する子どもの能力や努力を適切に評価している。	41%	55%	4%	0%
8 先生は、子どものまちがった行動に厳しく指導してくれる。	48%	46%	6%	0%
9 お子さんの心身の健康について、気軽に学校に相談できる。	45%	44%	9%	2%
10 お子さんは、友だちと仲良く過ごしている。	59%	35%	5%	0%
11 お子さんの様子について相談・連絡したことに、学校は適切に対応してくれる。	53%	38%	8%	0%
12 学校の施設・設備や教材は、十分に用意されている。	39%	55%	7%	0%
13 保護者が授業に参加したり参観したりする機会が適切に設けられている。	60%	39%	1%	0%
14 学校が保護者に出す文書・事務連絡などは適切である。	56%	41%	3%	0%
15 学校は、子どもに関するプライバシーを守っている。	61%	35%	4%	0%
16 教職員は、保護者と話をする機会を適切にもっている。	48%	45%	5%	2%



平成20年12月実施

寒河江市立南部小学校