

保護者の学校評価アンケートの結果

平成18年12月

良い点

- 1 学校が保護者に出す文書・事務連絡などは適切である。 (A: 60%)
- 2 学校は、子どもに関するプライバシーを守っている。 (A: 57%)
- 3 お子さんは、友だちと仲良く過ごしている。 (A: 56%)
- 3 保護者が授業に参加したり参観したりする機会が適切に設けられている。 (A: 56%)

改善すべき点

- 1 お子さんは、途中でなげださないで目的に向かってねばりよくとりくんでいる。 (C, D: 26%)
- 2 お子さんは、授業が楽しくわかりやすいと言っている。 (C, D: 22%)
- 2 お子さんは、自分から進んで学習に取り組んでいる。 (C, D: 22%)

前年度との比較

- 良くなった項目
- 2 お子さんは、他人に対し思いやりのことばやおこないができています。
 - 5 お子さんは、授業が楽しくわかりやすいと言っている。
- 伸び悩んだ項目
- 9 お子さんの心身の健康について、気軽に学校に相談できる。
 - 16 教職員は、保護者と話をする機会を適切にもっている。

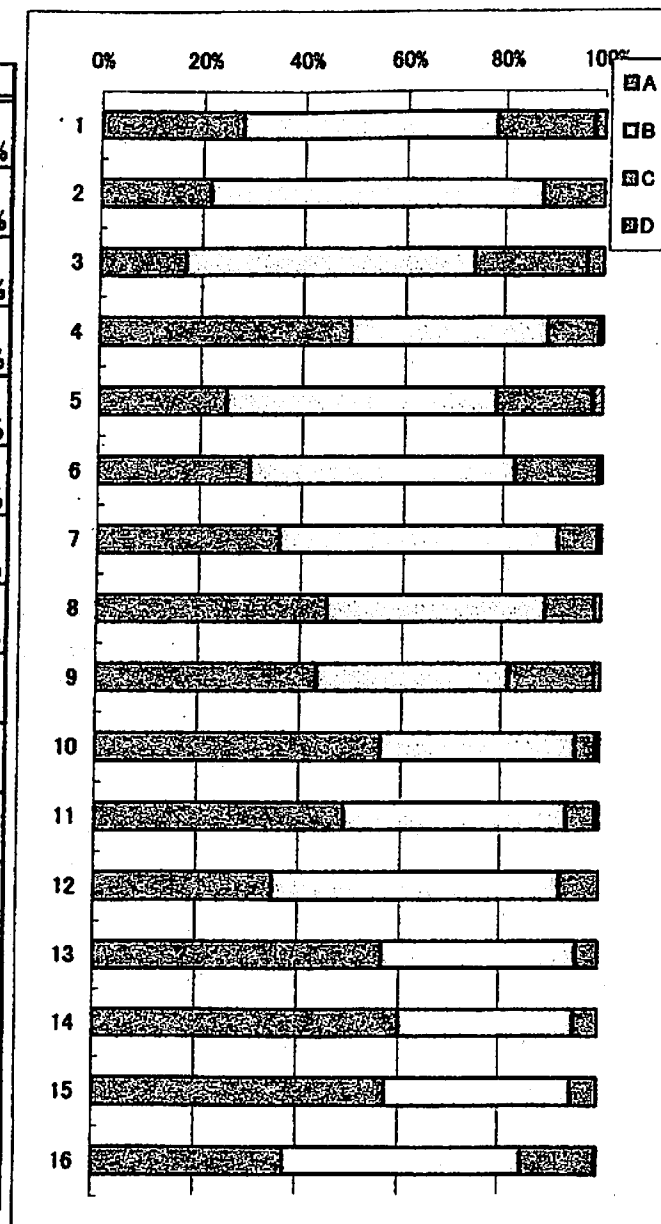
3学期・次年度の対策

- 1 めあて達成に向かって、身近なところから粘り強く取り組ませる。(改善すべき点①)
各家庭においても粘り強い子どもになるよう取り組む。
学校では、「伝わるあいさつ・ズックのかかをとつぶさない・名札をつける・校舎内では帽子をとる」の4項目を継続して重点的に指導する。
- 2 心身の「健康相談教室」開催を試みる。 (改善すべき点②)
1学期の「授業参加」・2学期の「一日授業参加日」「個人面談」・3学期の「授業参加」等に合わせて保健室に「健康相談所」を開設してみる。
また、担任外の人への「相談日」も設けてみる。
- 3 地域懇談会を計画する。 (改善すべき点③)
保護者はどの時期に・どの機会に教職員ともっと話をしたいのか、PTAの各会議等で話題にしてみる。

保護者からのアンケート結果

A:よくあてはまる B:ややあてはまる C:あまりあてはまらない D:まったくあてはまらない

質問	A	B	C	D
1 お子さんは、自分から進んで学習に取り組んでいる。	28%	50%	20%	2%
2 お子さんは、他人に対し思いやりのことばやおこないができています。	22%	66%	12%	0%
3 お子さんは、途中でなげださず目的に向かってねばりつよくとりくんでいる。	17%	57%	23%	3%
4 お子さんは、学校へ行くのを楽しみにしている。	49%	40%	10%	1%
5 お子さんは、授業が楽しくわかりやすいと言っている。	25%	54%	20%	2%
6 学校の活動方針がわかりやすく伝えられている。	30%	53%	17%	1%
7 先生は、学習に関する子どもの能力や努力を適切に評価している。	36%	56%	8%	1%
8 先生は、子どものまちがった行動に厳しく指導してくれる。	45%	44%	10%	1%
9 お子さんの心身の健康について、気軽に学校に相談できる。	43%	38%	17%	1%
10 お子さんは、友だちと仲良く過ごしている。	56%	39%	4%	1%
11 お子さんの様子について相談・連絡したことに、学校は適切に対応してくれる。	49%	45%	6%	1%
12 学校の施設・設備や教材は、十分に用意されている。	35%	57%	8%	0%
13 保護者が授業に参加したり参観したりする機会が適切に設けられている。	56%	39%	5%	0%
14 学校が保護者に出す文書・事務連絡などは適切である。	60%	35%	5%	0%
15 学校は、子どもに関するプライバシーを守っている。	57%	37%	5%	0%
16 教職員は、保護者と話をする機会を適切にもっている。	38%	47%	15%	0%



平成18年12月実施

寒川江市立南部小学校