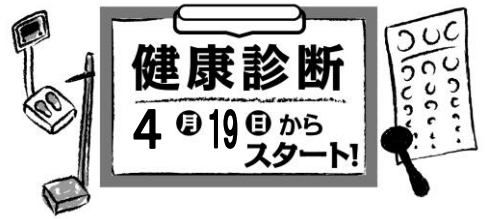


ほけんだより No.3

平成24年4月18日 寒河江市立南部小学校保健室



あすは身体計測

けんこうしんだん ひ 健康診断の日は…
かみがた ちゅうい 髪型にも注意しよう!

ふくそう うんどうぎ なが なが
服装：運動着(長そで、長ズボン)

がた あたま ちようじよう
かみ型：頭の頂上にはむすばない

しょう
その他：メガネ使用の人はメガネをかけてくる

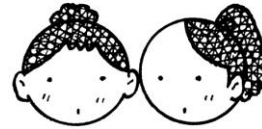
まへがみ の 前髪が目にかから
ないようにする

き 切るか、
ピンでとめよう

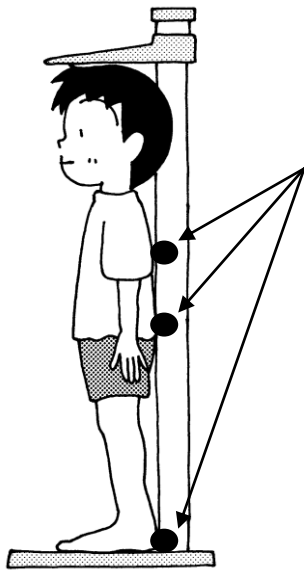


ポニーテールや
おだんごにしない

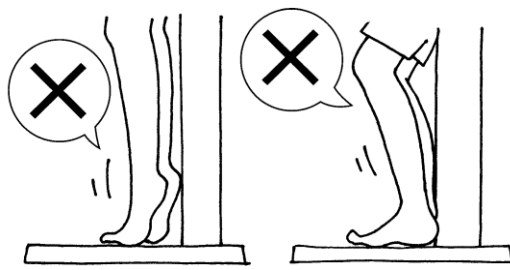
あたま ひく いち 頭の低い位置で
むすぼう



◎身長のはかり方



- ・ 体のまん中と柱のまん中
がかさなるように立つ。
- ・ せなか、おしり、かかとを
柱にくっつける。
- ・ 肩の力をぬき、うではまっ
すぐ下にする
- ・ かるくあごをひいて、目と
耳がまっすぐになるよう
にする

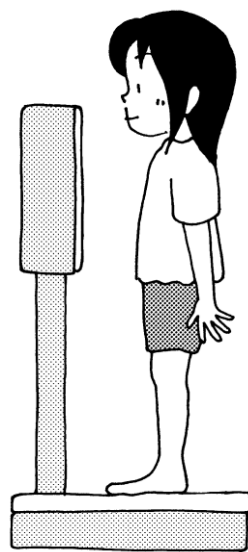


せのびしたり、
ひざをまげてはし
けません。

◎視力検査：全学年

めがね使用の人はめがねの視力のみ測定します

◎聴力検査：1・2・3・5年生

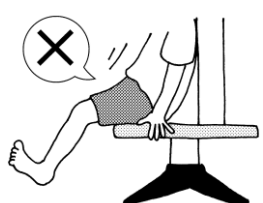


◎体重のはかり方

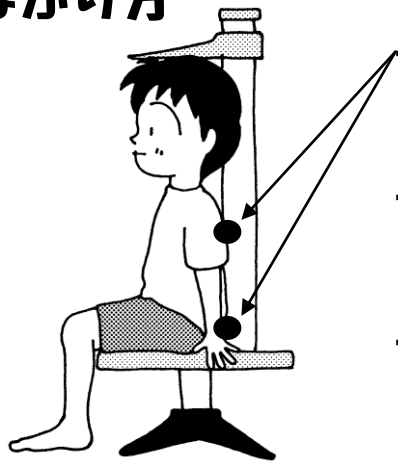
- ・ 体重計の足型にあわせて
まん中にする。
- ・ のりおりはしずかにする。



◎座高のはかり方



おしりのところにすきま
をあけないこと



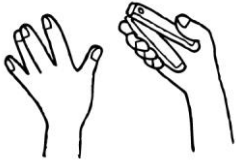
- ・ せなか、おしりが柱につくよう
にすわる。
- ・ 太ももはまっすぐになり、ひざ
は直角になるようにする
- ・ 体の力をぬいて、うではまっす
ぐ下にします。

けんこう しんだん 健康診断がはじまります！

前日は

●持ち物を準備する

●手足のつめをきる



●早やめになて体調をととのえる



●からだをせいけつにする

当日は

●しずかにならんで自分のはんをまつ



●まえの人がうけるようすをよくみる

●校医の先生のはなしをよくきく

平成24年度 定期健康診断について

検診項目	期日	時間	対象	検査担当
身体計測	4月19日(木)	3. 4校時	全学年	全職員
内科検診 ①	4月26日(木)	1:30~	2・4・6年生	田村 真明校医
歯科検診 ①	5月10日(木)	9:00~	1・3・5年生	鈴木 裕齒科校医
内科検診 ②	5月10日(木)	1:30~	1・3・5年生	田村 真明校医
眼科検診	5月14日(月)	1:30~	全学年	寺島 和人 校医
尿検査	5月18日(金)	全学年		成人病検査センター
歯科検診 ②	5月24日(木)	9:00~	2・4・6年生	鈴木 裕齒科校医
貧血検査	5月29日(火)	9:00~	6年生	成人病検査センター
耳鼻科検診	5月31日(木)	9:00~	全学年	横山 彰夫 校医
ぎょう虫卵検査	6月2日~3日(2日採卵)		1~3年生	成人病検査センター
心電図検査	6月21日(木)	9:00~	1年生	成人病検査センター

