

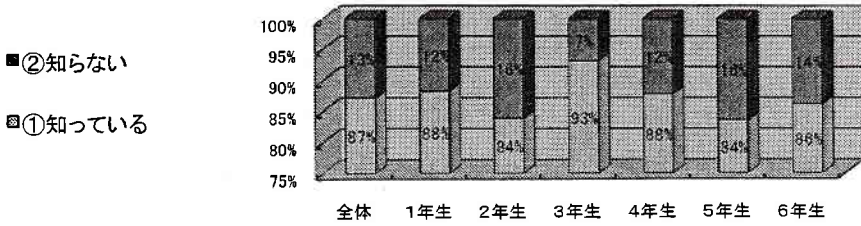
生活部 だより(アンケート結果速報)

2011/7/25

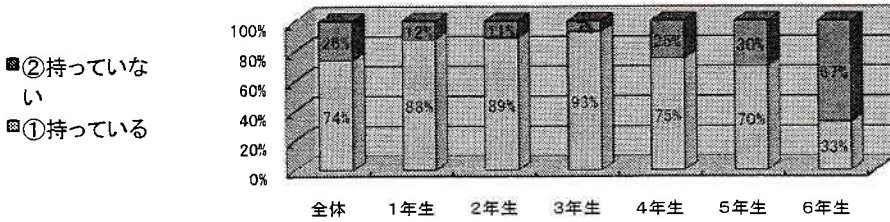
自転車用ヘルメットアンケート調査へご協力いただきましてありがとうございました。

夏休みは自転車を利用する機会が多くなります。ご家庭で交通安全指導の参考になれば幸いです。

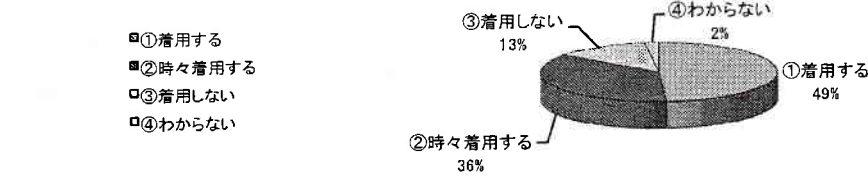
問2-1 自転車のヘルメット着用努力義務が施行させたのを知っていますか



問2-2 児童は自転車用ヘルメットを持っていますか



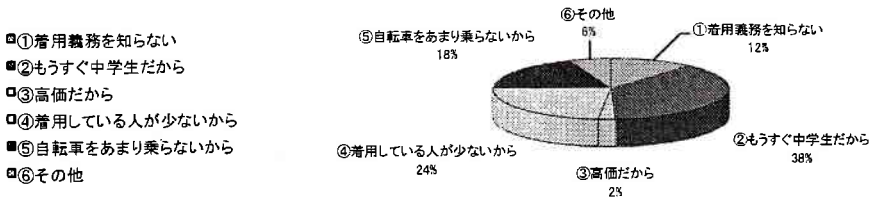
問2-3 児童の自転車用ヘルメットの着用状況はいかがですか



問2-4 上記質問で③着用しない理由として



問3-1 まだ、持っていない理由として主なものを1つ選んでください。



問4-1 PTAの着用促進活動について主なものについて1つ選んでください

