

蓼科高校・長野大学連携講座2017

地元から学ぶ信州学

蓼科学

発表会

アーバンデータチャレンジ2017長野ブロック地域拠点イベント

2017年12月12日(火) 13:40~15:10

会場：長野県蓼科高校

「蓼科学／地元から学ぶ信州学」 発表会 12/12

- ・ 13:40 蓼科高校からのあいさつ、
「地元から学ぶ信州学」のねらい
- ・ 14:00 各班の発表 発表5分×9班＝45分
- ・ 14:45 全体を通しての質疑応答・意見交換
- ・ 15:05 講評
- ・ 15:10 終了

会場：蓼科高校・格技室

蓼科高校・長野大学連携講座

蓼科学「地元から学ぶ信州学」^⑬

「地元から学ぶ信州学」のねらい

2017年12月12日

前川道博

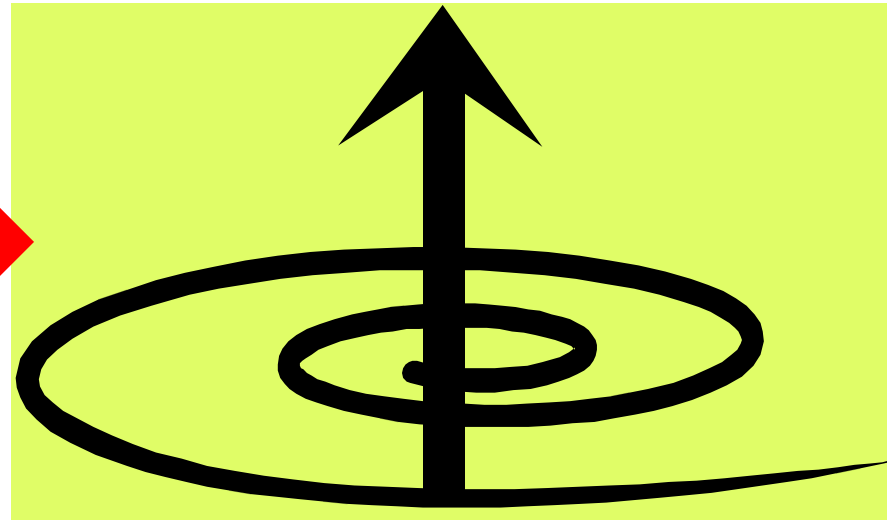
長野大学・企業情報学部

蓼科学：地元の探求的な学び

地元地域
立科町
蓼科高校

探険と記録

蓼科学アーカイブ
(探求成果を公開)



インタレスト
探求課題の設定

「デジタルアーカイブ」って何？ 皆さんの成果を載せる「ネット上の本棚」

クラウド(雲上の世界?)

デジタルコモンズ
(ネット上の本棚)

棚卸し(閲覧・活用)

知識・データを棚上げて

家・図書館・どこでも
PC・スマホどれでも

蓼科学

蓼科学アーカイブ [ミニ実習]
長野県地学標本(明治36年・蓼科高校所蔵)

<写真のアップロード>

- 画像ファイル:
[ファイルを選択] 選択されていません
※複数選択可 S4枚程度
- カテゴリ: [選択してください]
- 種科名: [選択してください]
- 種名: [選択してください]
- 別名・別・標本(例:1-2-4):
- 標本番号:
- 名称:
- 説明:
- 写真枚数: [選択してください]
- 投稿者名(ニックネーム):

標本表 標本裏 ラベル
1標本につき画像3点



地域の皆さんが

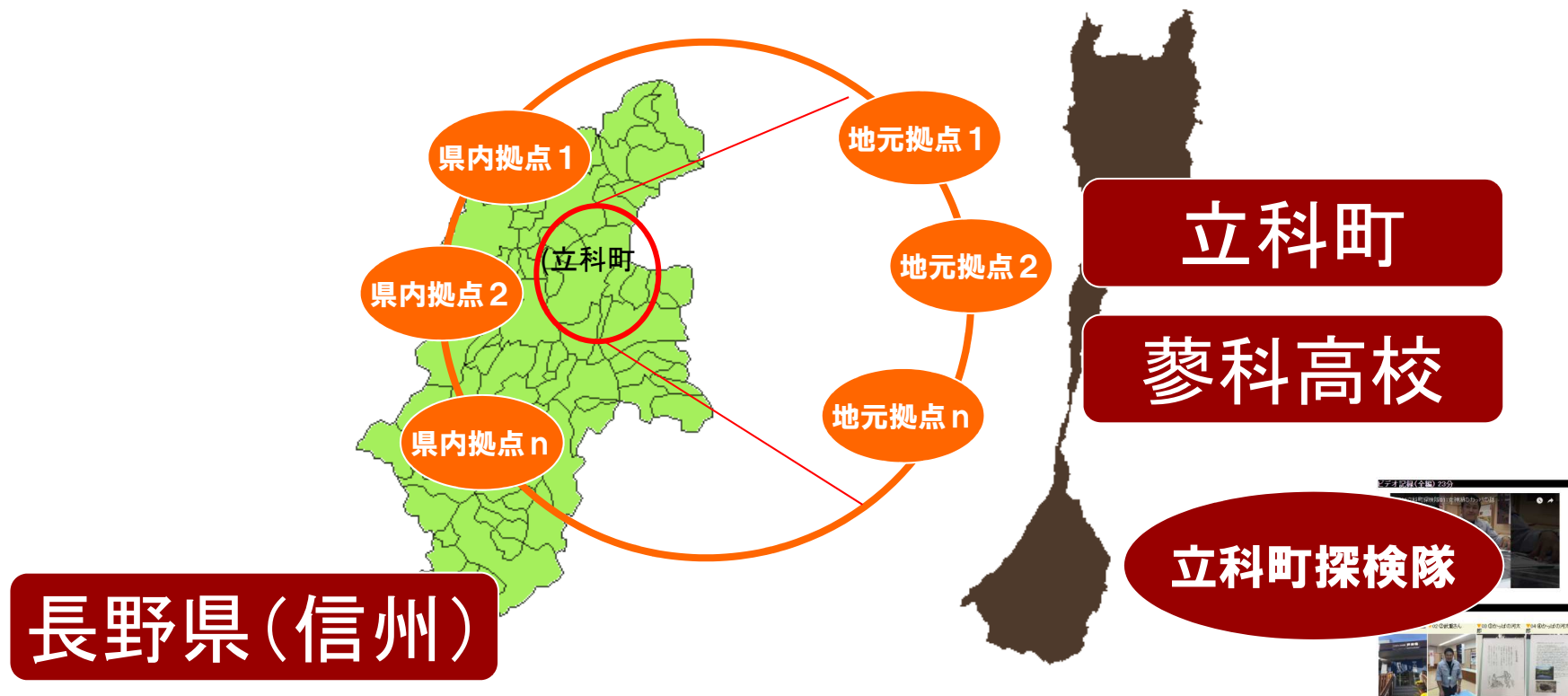
地域・全国・世界の人へ

図書館も

デジタルデータも

地元(立科町・蓼科高)から学ぶ信州学

多様な対象、関心事から生徒たちが接点を選ぶ
地元の探求ことが広い地域の理解につながる



地域や資料に直に触れて学ぶ

校長室探検



タイムカプセルを開く



実物に触れて学ぶ
実は五無齋先生(蓼科高初代校長)の学習術

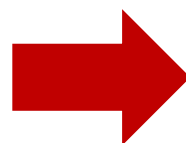
班ごとの探求テーマ

- 1班 五無齋先生と石
- 2班 五無齋先生時代の蓼科高校
- 3班 五無齋先生の人と業績
- 4班 中山道 芦田宿と本陣
- 5班 中山道 笠取峠の松並木
- 6班 蓼科牛
- 7班 りんご農家の仕事
- 8班 りんごの歴史と政策
- 9班 りんごと特産の販売と流通

主体的な学びに欠かせないネット環境

ビフォー

孤立無援の教室



アフター

世界とつながる環境



特別に教室を
ネットに接続



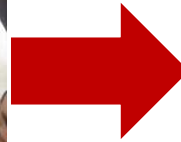
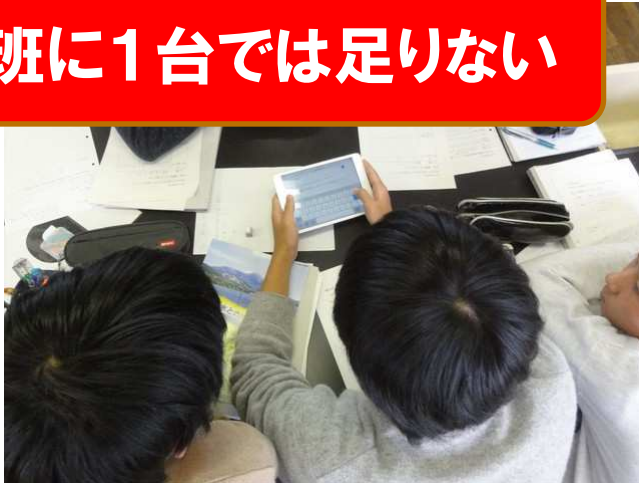
各班にタブレット
ネットに接続



アーカイブサイト
を直接更新

さらに各自のスマホを利用

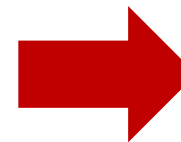
班に1台では足りない



自分のスマホで40人が
同時に協働学習

学習はジブングト
アーカイブ更新

学校では
生徒のスマホを
活用せよ



手作りシステムでアーカイブ支援

蓼科学アーカイブ『ミニ実習』
長野県地学標本(明治36年・蓼科高校所蔵)

< 写真のアップロード >

■画像ファイル:
ファイル

■班名:

■引出・列・標本(例: 1-2-6):

■標本番号:

■投稿者名(ニックネーム):

入力フォームを
極力シンプルに

みんなのデータ
が一気に整理
される

アップロードする標本画像



標本表



標本裏



ラベル

1標本につき画像3点

アップロードして
サイトに登録

登録したデータはネットに公開

データの登録

アップロード

一つに集約
(一元化)

■ 画像ファイル:
[ファイル選択] 選択されていません

※複数選択可

■ カテゴリ
長野県地学標本(明治36年・蓼科高校所蔵)

■ 資料名:
< 写真のアップロード >

■ 引出・列

■ 標本番号

■ 名称:
[ファイル選択] 選択されていません

※複数選択可 5枚程度

■ カテゴリ: [--- 選択してください ---]

■ 資料名: [--- 選択してください ---]

■ 産地:

■ 市町村:

■ 投稿者名

■ 引出・列・標本(例: 1-2-6): []

■ 標本番号: []

■ 名称: []

■ 産地: []

■ 市町村: [--- 選択してください ---]

■ 投稿者名(ニックネーム): []

蓼科学アーカイブ『ミニ実習』
長野県地学標本(明治36年・蓼科高校所蔵)

< 写真のアップロード >

アップロードした画像の一覧です。クリックすると詳細情報へ移動します。

鉱石標本箱

校長室での採検風景

標本の...

角閃花崗岩

角閃花崗岩

角閃花崗岩

ネット上の本棚
いつでもどこでも誰でも

アーカイブサイト「蓼科学アーカイブ」

<http://mmdb.net/tateshina/>

(公開予定)

地元から学ぶ信州学

蓼科学

- 五無齋先生と石
- 五無齋先生時代の蓼科高校
- 五無齋先生の人と業績
- 中山道 芦田宿と本陣
- 中山道 笠取峠の松並木
- 蓼科牛
- りんご農家の仕事
- りんごの歴史と政策
- りんごと特産の販売と流通

2017立科町探険隊・取材ビデオ一覧

班	インタビュー内容	1分版	全長版
1班	五無齋先生と石	1分版	全長版
2班	五無齋先生時代の蓼科高校	1分版	全長版
3班	立科町の五無齋先生資料	1分版	全長版
4班	芦田宿本陣	1分版	全長版
5班	笠取峠の松並木	1分版	全長版
6班	蓼科牛	1分版	全長版
7班	リンゴの流通	1分版	全長版
8班	リンゴ農家の仕事	1分版	全長版
9班	立科町の特産	1分版	全長版

班ごとの発表 5分

- (1) 班のメンバー紹介 名前と今住んでいる地域
- (2) 探求テーマの概要
なぜこのテーマを選んだか、何を探求したか
- (3) アーカイブの紹介
- (4) インタビュービデオ 1分
- (5) 班メンバー各自
私は何を探り何がわかったか
一番よかったこと・印象に残ったこと
- (6) 最後に一言

「蓼科学アーカイブ」を広げるスタートに

蓼科学アーカイブ

▼2014年
全国の風穴を集めた記念碑的所作



全国風穴データ(信州・東信編)

編集制作 清水長正氏
発行 NPO地域づくり工房

http://mmdb.net/silknet/archive/fuu/

シルクロード長野ネットワーク+長野大学
http://shinshu-nw.net/

全国の産業遺産「風穴」を発信しつなくお手伝いいたします。

http://mmdb.net/silknet/archive/fuu/

保科百助とは何をした人？



信州風穴アーカイブ
金剛寺風穴(上田市)2014/06/28見学会
記録

カテゴリ: 金剛寺風穴(上田市) 地域: 上田市
(登録日: 2014/07/03 更新日: 2017/04/09)

風穴ID=116



各風穴は「信州風穴アーカイブ」で詳報

<http://mmdb.net/silknet/archive/fuu/>

所在地をマッピング

資料を撮って載せる

話を聞いて載せる



由緒ヶ沢風穴, 豊穂
107, 長野県, 小諸市, 小諸風穴, 豊穂, 小諸
108, 長野県, 小諸市, 氷風穴, その他, 小諸
110, 長野県, 花久市, 神明山風穴, 豊穂
111, 長野県, 花久市, 新化風穴, 豊穂, 豊石
112, 長野県, 青木村, 村松の風穴, 青木風穴
113, 長野県, 上田市, 氷穴の風穴, 別所風穴

蓼科学アーカイブ『ミニ実習』

長野県地学標本(明治36年・蓼科高校所蔵)

アップロードした画像の一部です。クリックすると詳細情報へ移動します。

別所氷沢風穴

カテゴリ: 別所氷沢風穴(上田市) 地域: 上田市
(登録日: 2014/07/03 更新日: 2017/04/09)



風穴実録



生徒が作ったデータを
地域の皆さんが育てていくデータに

「蓼科学アーカイブ」は 地元立科町を探求する知識の入口



「蓼科学」を積み重ね、
地元を探求する知識の入口に

探求的な学びを今後の学習のステップに

信州デジタルコモンズ 皆さんの「蓼科学アーカイブ」を世界に発信

