

蓼科高校・長野大学連携講座

蓼科学「地元から学ぶ信州学」⑪

ふり返り・まとめ

2017年12月5日

前川道博

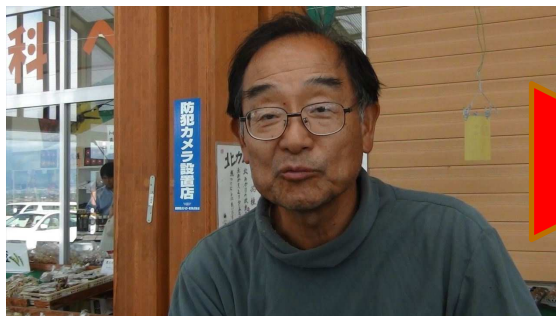
長野大学・企業情報学部

蓼科学「地元から学ぶ信州学」本日以降

- ⑨11/21 (火) 立科町探検隊
(アーカイブ実習・フィールド調査)
- ⑩11/24 (金) 探検隊資料整理(アーカイブ作成)
- ⑪12/05 (火) ふり返り・まとめ
- ⑫12/08 (金) 発表資料作成
- ⑬12/12 (火) 発表会・アーカイブ披露

探険隊で記録し持ち帰ったもの

インタビュー
質問をしてお話を記録



ビデオ
(YouTube)

探検隊の姿
生き生き伝えよう



写真
(自分のスマホ)

写真 (iPad)

資料や現地の様子
必要なだけ撮る



たくさん撮る



メモ書き

本日も探検隊資料整理(アーカイブ作成)

立科町探検隊で持ち帰ったデータを整理しよう

＜想定するデータの種類＞

- (1) 探検先の風景・建物・物産などの画像
- (2) インタビューなどの記録映像(ビデオ)
- (3) 標本・文書・写真・物品などの文化財的資料の画像
- (4) 自分たちが取材している様子の画像・ビデオ
- (5) その他

＜それが何であるかの説明を補う情報＞

- (6) タイトルや説明文などの画像
- (7) メモ書き
- (8) その他

アーカイブサイト「蓼科学アーカイブ」

http://k **URLは現時点では非公開です。** jaku/

地元から学ぶ信州学

蓼科学

- 五無齋先生と石
- 五無齋先生時代の蓼科高校
- 五無齋先生の人と業績
- 中山道 芦田宿と本陣
- 中山道 笠取峠の松並木
- 蓼科牛
- りんご農家の仕事
- りんごの歴史と政策
- りんごと特産の販売と流通

2017立科町探険隊・取材ビデオ一覧

班	インタビュー内容	1分版	全長版
1班	五無齋先生と石	1分版	全長版
2班	五無齋先生時代の蓼科高校	1分版	全長版
3班	立科町の五無齋先生資料	1分版	全長版
4班	芦田宿本陣	1分版	全長版
5班	笠取峠の松並木	1分版	全長版
6班	蓼科牛	1分版	全長版
7班	リンゴの流通	1分版	全長版
8班	リンゴ農家の仕事	1分版	全長版
9班	立科町の特産	1分版	全長版

歴史民俗資料情報台帳 (立科町教育委員会)

<https://www.mmdb.net/mlab/maekawa/docs2/gomusai.pdf>

必要に応じて参照してください
資料現物に付された番号は「台帳番号」に対応する

歴史民俗資料情報台帳

台帳番号	26	資料番号	56	写真番号	100-4617	入力日	2010年7月13日
ふりがな							
資料名	鉱物標本作製中の五無齋先生						
資料時代	明治	製作和暦年月日	明治				
製作者	保科五無齋	法量	23				
情報提供解説	前県下の山野を採検調査して採集した鉱物標本を写した写真である。年代はわからないが、明治						
付属品等	形						
図版(破損・法量)	34x43x2(木の額)	破					
複製の存在							
文化財指定	歴						
関連資料							
収蔵場所	管理状況						
特記事項							
その他必要事項							
提供者	住所						
	氏名	荒木茂平	電話				
返却先	住所						
	氏名						電話
返却年月日	年 月 日						印
備考							

歴史民俗資料情報台帳

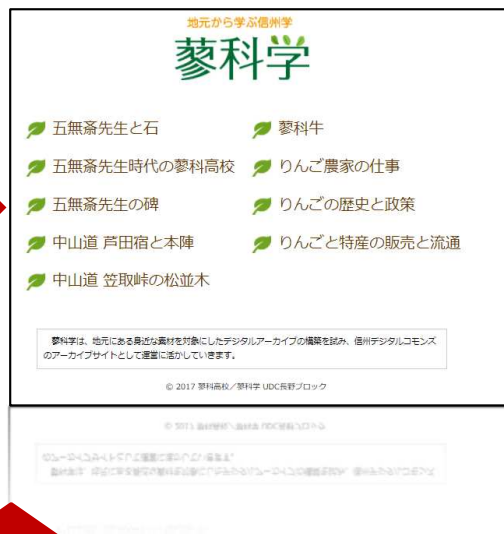
台帳番号	26	資料番号	56	写真番号	100-4617	入力日	2010年7月13日
ふりがな							
資料名	鉱物標本作製中の五無齋先生						
資料時代	明治	製作和暦年月日	明治41～42年頃	製作西暦年月日	1908～1909年		
製作者	保科五無齋	法量	23x30	頁数(数量)	1		
情報提供解説	前県下の山野を採検調査して採集した鉱物標本資料を、もとの信濃教育会の一室を借りて鉱物の標本作成中の五無齋先生の真刻な姿を写した写真である。年代はわからないが、明治41年～明治42年ころのことではないかと思われる。						
付属品等	形態		写真	材質	紙		
図版(破損・法量)	34x43x2(木の額)	破損修理状況			使用言語	日本語	
複製の存在				検索手段	保科五無齋関係		
文化財指定	展示時代		昭和～平成	著作権等条件			
関連資料	参考文献						
収蔵場所	管理状況						
特記事項							
その他必要事項							
提供者	住所						
	氏名	荒木茂平	電話				
返却先	住所						
	氏名						電話
返却年月日	年 月 日						印
備考							

デジタルアーカイブの方法(1):画像

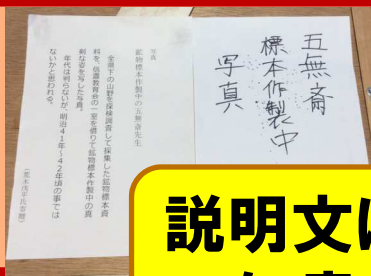
**iPad (写真)
で記録**



**撮影した画像
(複数選択可)**



**アーカイブサイトに
アップロード**



**説明文は「説明」
に書き写す**



**メモ書きも
参考にする**

**台帳番号、名称等の項目を正確に入力する
説明文を加える**

立科町教育委員会所蔵資料の整理方法

写真(資料現物) 台帳番号で照合させる



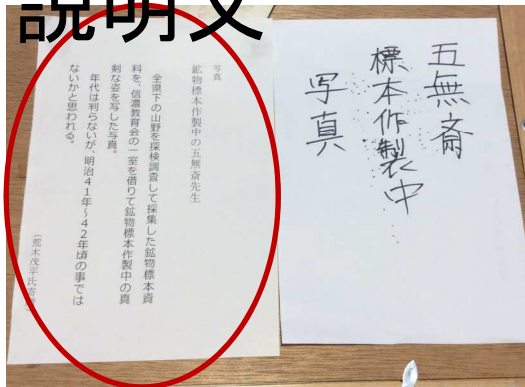
台帳番号 資料名

年(製作西暦年月日)

歴史民俗資料情報台帳

台帳番号	26	資料番号	56	写真番号	100-4617	入力日	2010年7月13日
ふりがな							
資料名	植物標本作製中の五無斎先生						
資料時代	明治	製作和暦年月日	明治41~42年頃	製作西暦年月日	1908~1909年		
製作者	保科五無斎	法量	23x30	異数(数量)	1		
情報提供解説	前県下の山野を採検調査して採集した植物標本資料を、もとの信濃教育会の一室を借りて植物の標本作製中の五無斎先生の真跡なまを写した写真である。年代はわからないが、明治41年~明治42年ころのことではないかと思われる。						
付属品等		形態	写真	材質	紙		
図版(破損・法量)	34x43x2(木の額)	破損修理状況					
複製の存在				検索手段	保科五無斎関係		
文化財指定		展示時代	昭和~平成	著作権等条件			
関連資料	参考文献						
収蔵場所	管理状況						
特記事項							
その他必要事項							
提供者	住所						
	氏名	荒木茂平	電話				
返却先	住所						
	氏名			電話			
返却年月日	年	月	日	印			
備考							

説明文



説明文(情報提供解説)

デジタルアーカイブの方法(2):ビデオ

iPad (ビデオ)
で記録



撮影した動画



1ファイルに編集



YouTubeに
アップロード

アーカイブサイトへの登録



埋め込みコード
をコピー



地元から学ぶ徳州学

蓼科学

- 五無斎先生と石
- 五無斎先生時代の蓼科高校
- 五無斎先生の碑
- 中山道 戸田宿と本陣
- 中山道 笠取峠の松並木
- 蓼科牛
- りんご農家の仕事
- りんごの歴史と政策
- りんごと特産の販売と流通

蓼科学は、地元にある身近な題材を対象にしたデジタルアーカイブの構築を試み、徳州デジタルコンセンスのアーカイブサイトとして運営に努めています。

© 2017 蓼科高校 / 蓼科学 UDC長野ブロック

手順は
説明します！

インタビュー記録の整理

- ・ **各班が記録したビデオをYouTubeにアップロード**
 - 全長版 記録したビデオをつないで1本にまとめた版
 - 1分版 1分で見終わるように短くセレクトした版
- ・ **各班の記録を見あおう！**
 - 1分版で全部の班の記録を見る
 - 全長版:自分の班の記録は全部見る

班	インタビュー内容	1分版	全長版
1班	五無齋先生と石	1分版	全長版
2班	五無齋先生時代の藝科高校	1分版	全長版
3班	立科町の五無齋先生資料	1分版	全長版
4班	芦田宿本陣	1分版	全長版
5班	笠取峠の松並木	1分版	全長版
6班	藝科牛	1分版	全長版
7班	リンゴの流通	1分版	全長版
8班	リンゴ農家の仕事	1分版	全長版
9班	立科町の特産	1分版	全長版

インタビュー記録を見あおう！

- ・ 各班の多様なアプローチが見える
- ・ 異なる班の記録から地域の多様な側面が見える
- ・ 立科町、全国、世界の多くの人に情報提供できる



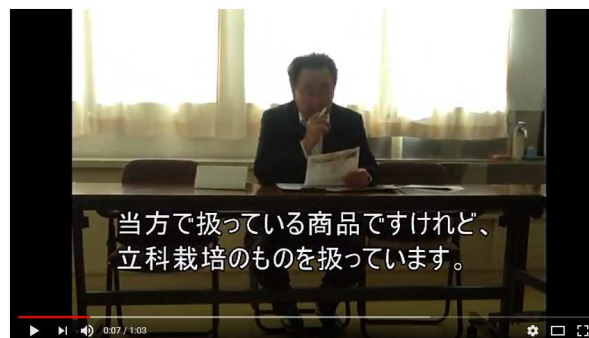
2017立科町探検隊2:校長時代の五無齋先生(1分)



2017立科町探検隊4:芦田宿本陣(1分)



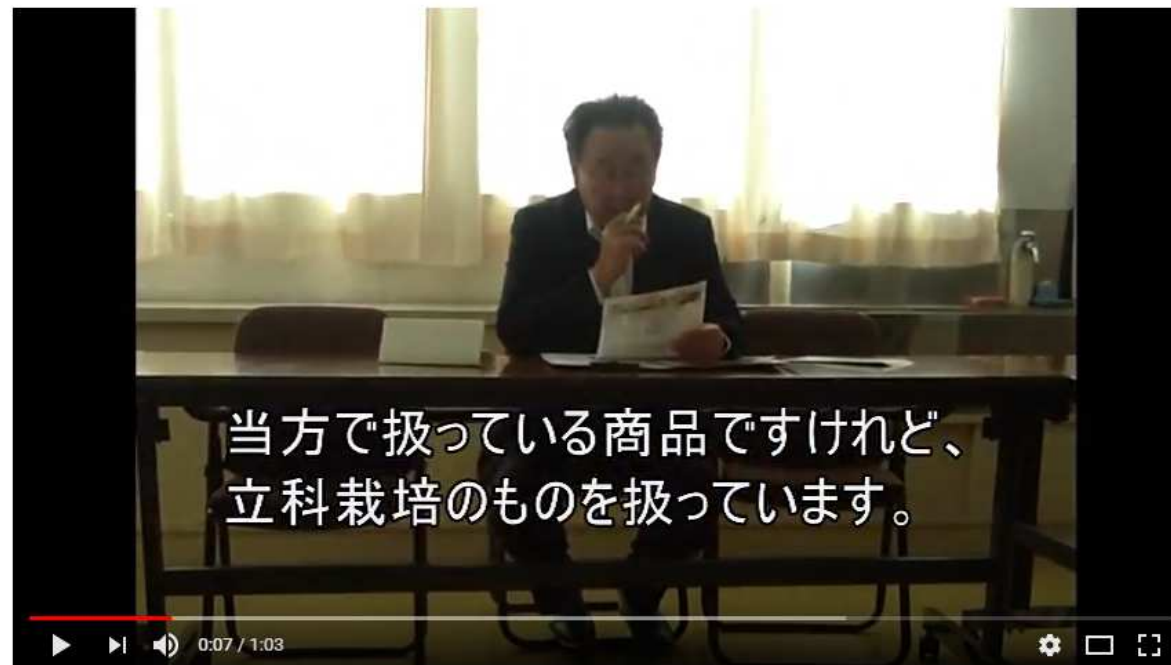
2017立科町探検隊7:リンゴの流通(1分)



2017立科町探検隊9:立科町の特産(1分)

インタビュー記録から知識を引き出す

- ・ 質問をして知識や自身のインタレストを引き出す
- ・ その話から何の理解が深まったのかをリストアップする
- ・ わかったこと、気づいたことから調べを深める



YouTube動画をサイトに載せる方法

YouTube

2017立科町探検隊2.校長時代の五無齋先生(1分)

埋込コード

```
<iframe width="560" height="315" src="https://www.youtube.com/embed/mKLLsOmoACM" frameborder="0" gesture="media" allow="encrypted-media" allowfullscreen></iframe>
```

五無齋先生はなぜ農学校を作ろうと思ったか

0:02 / 0:57

立科町・中山道戸田宿とを歩く

蓼科学アーカイブ

五無齋先生の人と業績

五無齋先生の碑について

五無齋先生の碑

- ・ 共有から「埋込コード」をコピーする
- ・ YouTube動画ウィンドウがそのページに嵌め込まれる

※学校でのアクセスには制約があるため方法を変更した

自分の探求をふり返りまとめる

ワークシートにまとめる

探険隊の内容をまとめよう！

何を探るのか (あなたの探検テーマ)	
質問1 (探ろうとしたこと)	
回答1 (探検してわかったこと)	
質問2 (探ろうとしたこと)	



アーカイブサイトに入力

藤元から学ぶ藤州学 蓼科学 五無斎先生の人と業績

< 質問と回答のアップロード >

■ 班名 :

■ 何を探るのか :

■ 質問 1 :

■ 回答 1 :

■ 質問 2 :

よく考え整理して書こう！
いきなり入力しない