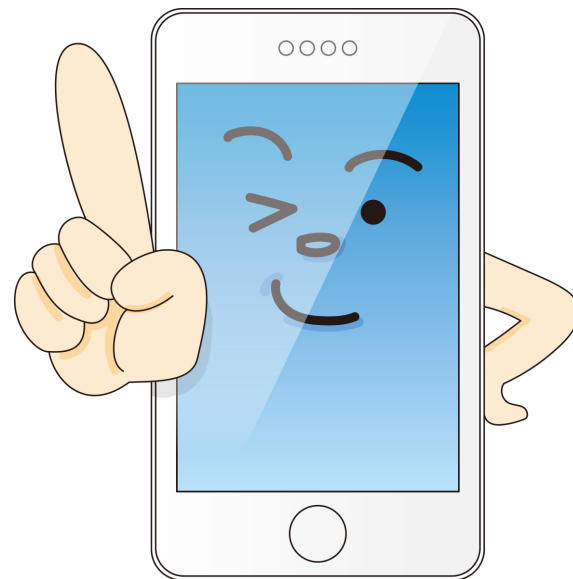


# 「旅れぽ」講座



旅の写真、撮り溜めは  
モツタイナイ!



# 本日2/15の講座

- **学生・コンテンツツーリズム紹介 13:00～**
  - 丸山拓海(長野大学前川ゼミ4年)
- **旅れぽの綴り方・DST 13:10**
  - 前川道博 長野大学企業情報学部教授
- **旅れぽ実習 13:30～**
  - 中村完二郎(カンプロ、旅レポツール開発者)
- **今日のふりかえり 16:30**

まちなかキャンパスうえだ講座2020

今から始める「デジタル旅れぽ」③

「旅れぽ」のつづり方

@まちなかキャンパスうえだ

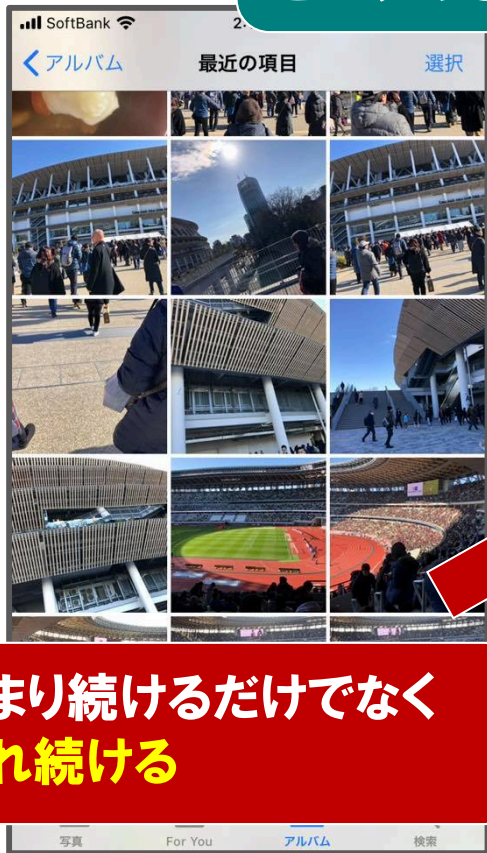
2020年2月15日

**前川道博**

**長野大学企業情報学部教授**

# そうだ！ 旅れぽしよう！

旅の時になぜか写真を  
メチャよく撮る



溜まり続けるだけでなく  
忘れ続ける



記憶を引き出し  
ふり返りが楽しくなる

ネットに出すと  
みんなが見てくれる

# 「旅れぽ」サイト 本日開設！

<https://d-commons.net/tabirepo/>



## おすすめ記事



松川浦のホッキ三昧



松川浦漁港・尾浜

## 新着記事



# デジタルな旅のつづり方のススメ

何してる？ どこ？ 何？ どんな意味？



言葉を添えて



言葉を添えて



言葉を添えて

紙芝居風に画像でつづってみよう  
デジタルストーリーテリング(DST)



# 画像を並べて旅を物語ってみよう！



# トピック（記事）を束ねるとストーリーになる

ストーリー：「東北旅2019」←全体のタイトルを！

**[15/12/08]上田藩上屋敷跡・西～南側**  
カテゴリー: 東北旅2019 2019年12月 地域: 東京都 (登録日: 2019/12/08 更新日: 2019/09/01)



上田藩上屋敷跡の周辺には歴史のある建築物が数多く残っています。アナログという名の建物は、美濃町や津和野の次、関東大震災を経て、現在に至るこの町場の歴史、まろの気遣いには大いに興味をそそられます。

上田藩の由緒(由来)は、この説明にも載っています。この説明は、町場の歴史が、この町場の歴史です。この町場の歴史が、この町場の歴史です。この町場の歴史が、この町場の歴史です。

**メディアクラブ**

(60件)

- 01 [15/12/08]上田藩上屋敷跡・西～南側
- 02 [15/12/08]上田藩上屋敷跡・西～南側
- 03 [15/12/08]上田藩上屋敷跡・西～南側
- 04 [15/12/08]上田藩上屋敷跡・西～南側
- 05 [15/12/08]上田藩上屋敷跡・西～南側
- 06 [15/12/08]上田藩上屋敷跡・西～南側
- 07 [15/12/08]上田藩上屋敷跡・西～南側
- 08 [15/12/08]上田藩上屋敷跡・西～南側
- 09 [15/12/08]上田藩上屋敷跡・西～南側
- 10 [15/12/08]上田藩上屋敷跡・西～南側
- 11 [15/12/08]上田藩上屋敷跡・西～南側
- 12 [15/12/08]上田藩上屋敷跡・西～南側

**[15/12/08]神田達雀町・佐柄木町**  
カテゴリー: 東北旅2019 2019年12月 地域: 東京都 (登録日: 2019/12/08 更新日: 2016/09/01)



上田藩上屋敷跡の周辺には歴史のある建築物が数多く残っています。アナログという名の建物は、美濃町や津和野の次、関東大震災を経て、現在に至るこの町場の歴史、まろの気遣いには大いに興味をそそられます。

上田藩の由緒(由来)は、この説明にも載っています。この説明は、町場の歴史が、この町場の歴史です。この町場の歴史が、この町場の歴史です。この町場の歴史が、この町場の歴史です。

**メディアクラブ**

(33件)

- 01 [15/12/08]神田達雀町・佐柄木町
- 02 [15/12/08]神田達雀町・佐柄木町
- 03 [15/12/08]神田達雀町・佐柄木町
- 04 [15/12/08]神田達雀町・佐柄木町
- 05 [15/12/08]神田達雀町・佐柄木町
- 06 [15/12/08]神田達雀町・佐柄木町
- 07 [15/12/08]神田達雀町・佐柄木町
- 08 [15/12/08]神田達雀町・佐柄木町
- 09 [15/12/08]神田達雀町・佐柄木町
- 10 [15/12/08]神田達雀町・佐柄木町
- 11 [15/12/08]神田達雀町・佐柄木町
- 12 [15/12/08]神田達雀町・佐柄木町

**[15/12/08]延寿稲荷神社周辺**  
カテゴリー: 東北旅2019 2019年12月 地域: 東京都 (登録日: 2019/12/08 更新日: 2016/09/01)



上田藩上屋敷跡の周辺には歴史のある建築物が数多く残っています。アナログという名の建物は、美濃町や津和野の次、関東大震災を経て、現在に至るこの町場の歴史、まろの気遣いには大いに興味をそそられます。

上田藩の由緒(由来)は、この説明にも載っています。この説明は、町場の歴史が、この町場の歴史です。この町場の歴史が、この町場の歴史です。この町場の歴史が、この町場の歴史です。

**メディアクラブ**

(19件)

- 01 [15/12/08]延寿稲荷神社周辺
- 02 [15/12/08]延寿稲荷神社周辺
- 03 [15/12/08]延寿稲荷神社周辺
- 04 [15/12/08]延寿稲荷神社周辺
- 05 [15/12/08]延寿稲荷神社周辺
- 06 [15/12/08]延寿稲荷神社周辺
- 07 [15/12/08]延寿稲荷神社周辺
- 08 [15/12/08]延寿稲荷神社周辺
- 09 [15/12/08]延寿稲荷神社周辺
- 10 [15/12/08]延寿稲荷神社周辺
- 11 [15/12/08]延寿稲荷神社周辺
- 12 [15/12/08]延寿稲荷神社周辺

トピック(記事)の連なりがストーリーになる！



# 旅れぽ：旅をつづりネットに公開！

## 旅れぽ（旅のDST）」をネットに公開



## 本日の実習

はじめての方へ

Tabi-REPO 旅れぽ

### 前川さんの旅れぽ

大町駅周辺の新庁舎が見える

トップにもどる

#### おすすめ記事

松川川のホッキ三昧  
松川湾漁港・尾浜

まずは自分が楽しみ、他の人にも楽しみを伝えましょう！