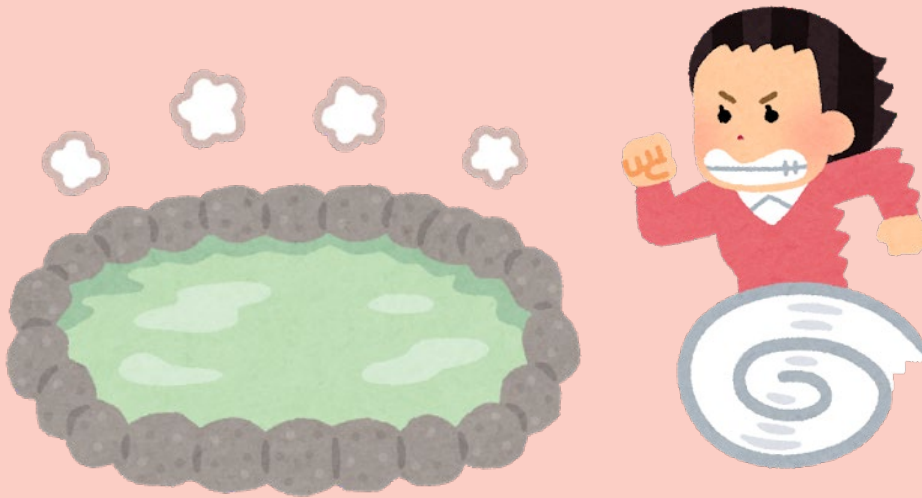


Challenge BESSHO

～別所温泉により多くの若者が来るようになるためには～



前川ゼミ 4班

なぜ？

別所温泉に
可能性を感じた

活動内容

- かしわや本店訪問
- かしわや本店（山内さんにインタビュー）
- 常楽寺（住職さんにインタビュー）
- 外湯巡り
- 他の温泉との比較



問題

- 地域間の連携
 - 別所温泉にいいものがない
 - 外湯の利用者が少ない
 - 学生が泊まりたいと思うようなプランがない
 - 別所温泉内のやりたいアイデアがバラバラ
 - 外観はあまり変えたくない
 - 人々の神仏離れ
 - 人々の温泉離れ
 - 別所の少子高齢化
 - 上田市を代表する手土産がない
 - 食べ歩きをする場所がない
 - 道路の整備不足
 - 建物の老朽化
 - 後継者不足
 - 労働者不足
 - 駐車場が少ない
 - 集客が不安定
- etc...

解決案

上田市には学生が多い



ターゲットを若者にする

よって

- 地域間の連携
 - 別所温泉にいいものがない
 - 外湯の利用者が少ない
 - 学生が泊まりたいと思うようなプランがない
 - 別所温泉内のやりたいアイデアがバラバラ
 - 外観はあまり変えたくない
 - 人々の神仏離れ
 - 人々の温泉離れ
 - 別所の少子高齢化
 - 上田市を代表する手土産がない
 - 食べ歩きをする場所がない
 - 道路の整備不足
 - 建物の老朽化
 - 後継者不足
 - 労働者不足
 - 駐車場が少ない
 - 集客が不安定
- etc...

比較した温泉街

- 草津



- 湯田中



- 別府



- 下呂



他の温泉にあって別所にはないもの

○草津温泉

饅頭、揚げ餅、甘納豆、串ぬれおかき、18cmの串にささった焼き鳥、串焼き、温泉卵、草津せんべい、草津ボーロ、上州牛まん、花咲カフェのクレープ、温泉卵ソフト、本練りゴマソフト、草津漬物の専門店、

○別府温

大判焼き、ウナギ、

○信州湯田中温泉

トンテキが乗ったフレンチトースト（温泉卵がアクセント）、（温泉卵入り）、うずまきパン、温泉饅頭、白湯ラーメン、温泉卵プリン

○下呂温泉

飛騨牛あぶり寿司、温玉ソフト、牛乳ラーメン、飛騨牛バーガー、

飛騨牛トマト丼、ひつまぶし、石臼手挽き蕎麦、飛騨牛串、アマゴ定食、飛騨牛のなべやき、下呂鶏ちゃん、飛騨乃酒、飛騨牛とあまご石味噌焼き

食べ歩き

食べ歩きをする場所がない
上田市内に学生が多い



上田市内の学生が出店する

細かく言うと...

上田市内には多くの大学、短期大学、専門学校など多くの学校がある（長大、信大、女子短大、情報ビジネスなど）



各学校の料理系の部活・サークルや、有志による料理系の出店や体験型の出店を作る



価格設定や食べ歩きしやすいものなど、経営的・経済学的視点からも考えることができる

結果

有志の学生や料理サークルがお店を開く



- 学生は若者のニーズがわかるため、若者の集客が見込める
- 料理を披露する機会が得られる
- 自分たちの今後の活動のモチベーションにつながる
- 地域との交流が深められる

まとめ

- 解決すべき課題がたくさんあった
- 他の温泉街と比較することで具体案を考えることができた

～私たちの着眼点～

- 上田市には学生が多い
- 別所温泉には食べ歩く場所がない



学生が店を開くことで解決の糸口になるのでは！？