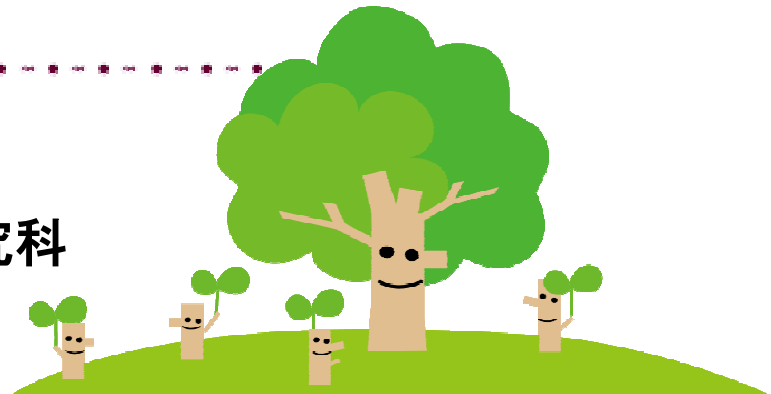


未来の信州学「みんなでつくる『信州デジタルコモンズ』」
2017.8.5 デジタルアーキビスト養成講座2017 第3回

アーカイブ実習講座 1

学習素材アーカイブづくり
地域学習に役立つ地域資料をデータ化する

長野県上田高等学校 学校司書
岐阜女子大学大学院 文化創造学研究科
朝倉 久美 Kumi Asakura



【Part I】 図書館とデジタルアーカイブ

<自己紹介>

朝倉久美（長野県上田高等学校司書）

- 長野県職員（司書）1995～
県立高等学校4校に勤務
- 岐阜女子大学大学院
文化創造学研究科M2
（教育の情報化と学校図書館の関係性）
- デジタルアーキビスト 認定B000456



【Part I】 図書館とデジタルアーカイブ

● 公共図書館と学校図書館

- 館種による役割と分担／共通の目的／理解と協働

● 図書館と司書の役割変化

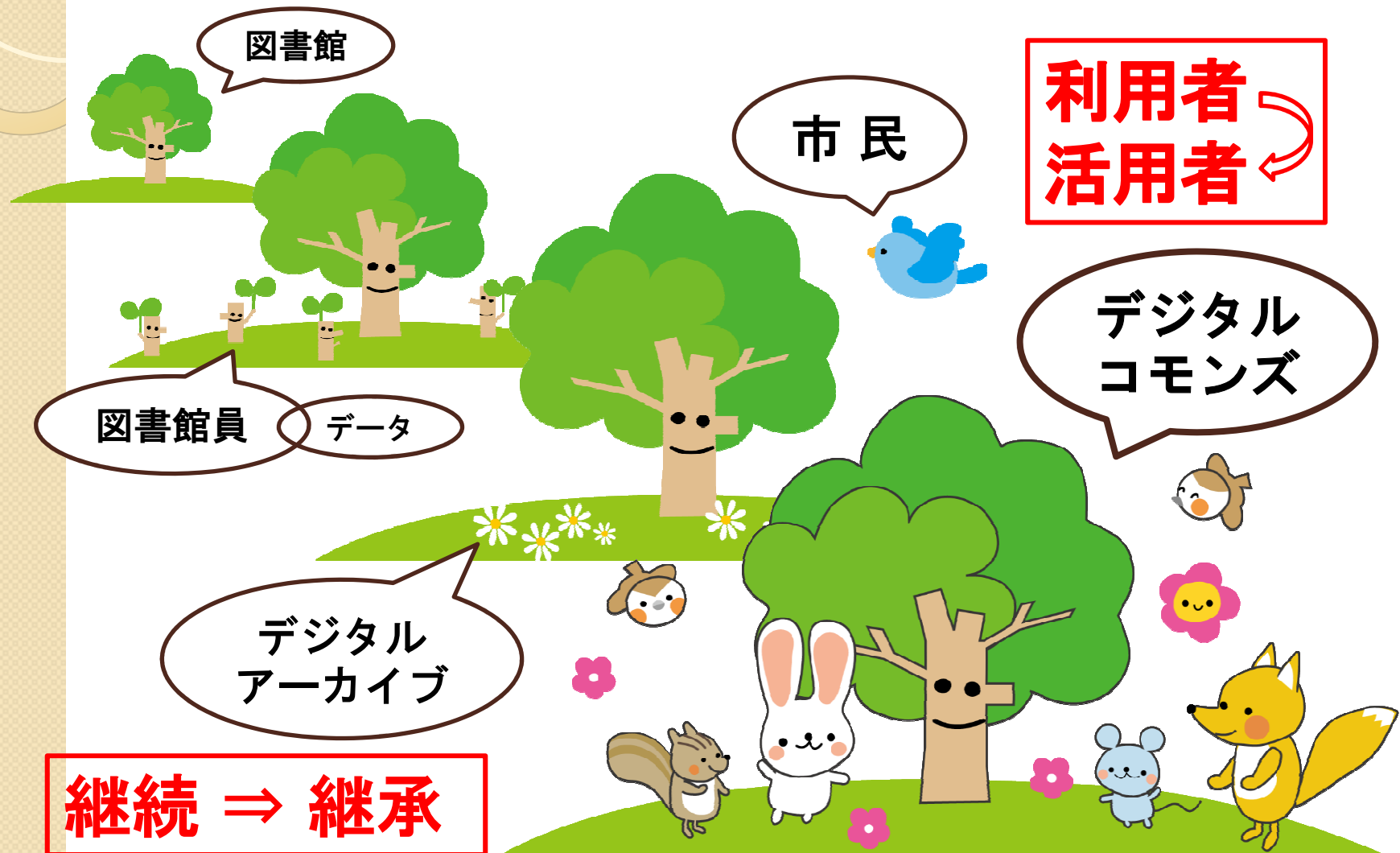
- 知識基盤社会／情報範囲の拡大／司書資格科目の変遷

● 将来的な図書館の姿

- 県立長野図書館長 平賀研也「Library3.0」へ



【Part I】図書館とデジタルアーカイブ





【Part2】 学校図書館のDA活用例

長野県上田高等学校 学校司書
岐阜女子大学大学院 文化創造学研究科
朝倉 久美 Kumi Asakura

【Part2】 学校図書館のDA活用例

● 図書館と「教材」の関係性

- その情報を必要とする誰かの役に立つものは...

● 地域学習と図書館の協働

- 「信州学」の実践 / [北陸新幹線サミット](#) / [修学旅行事前学習](#)

● デジタルアーカイブ「おっらい」

- [アーカイブサイト](#) × 冊子によるイメージ比較と活用法


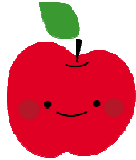





【Part3】 デジタルアーカイブ実習

長野県上田高等学校 学校司書
岐阜女子大学大学院 文化創造学研究科
朝倉 久美 Kumi Asakura

【Part3】 デジタルアーカイブ実習

- 「つかう」から「そだてる」へ
 - 種をまく、花を咲かせる、実を収穫する、また種へとつなぐ
- 書誌データとメタデータ  
 - 目録イメージ ⇒ Why, How ⇒ What , When , Where , Who
- DAのイメージ図を描く 
 - デジタルアーカイブ最初の一歩、まずはワークシートへ



【Part3】 デジタルアーカイブ実習

りんごくれるの？
嬉しいなー！
ちょうど欲しかったの

せっかくだから
スライスして煮ておいたよ
おいしいから食べてー

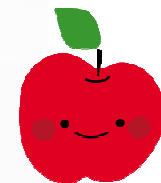
①できるだけ生のものをください

When
Where
産地
収穫時期
新鮮さ
入手経路



What
名称 大きさ
重さ 個数 味
推奨する食べ方

Who
購入者
生産者
加工者



②わかりやすいプロフィールをください



それでは、やってみよう

わからないことがあったら
げんきよくしつもんしましょう

となりのひとがこまっていたら
いっしょにかんがえましょう

わたしからつくるデジタルアーカイブ
みんなでつくるデジタルコモンズ