

わたしたちの 地域マップをつくる



第2回 何を次世代にアーカイブするか

13:00～

ミニ実習「みんなの地域マップを見合う」

前川道博 + 中村完二郎

15:00～

水島久光 ◆ 夕張アーカイブの事例、
地域の何を次世代に伝え活かすか

2018/11/23(金) 13:00～16:30

主催：長野大学、まちなかキャンパスうえだ
後援：長野県、長野県教育委員会

まちなかキャンパスうえだ講座2018

信州デジタルコモンズ講座 第2回

ミニ実習「みんなの地域 マップを見合う」

@まちなかキャンパスうえだ

2018年11月23日

前川道博

長野大学企業情報学部教授

本日の講義：タイムテーブル

▼ミニ実習・前半 60分

13:00 マップをみんなで見合う 前川・中村

13:15 ツール解説 前川

13:25 ツールのお試し 中村

13:40 信州デジタルコモンズマップ&アーカイブ 前川

▼ミニ実習・後半 60分

14:10 受講者と学生のマップづくり事例紹介

▼講座：何を次世代にアーカイブするか

15:00 講座 水島久光先生(東海大学教授)

16:00 Q&A・意見交換

16:30 終了

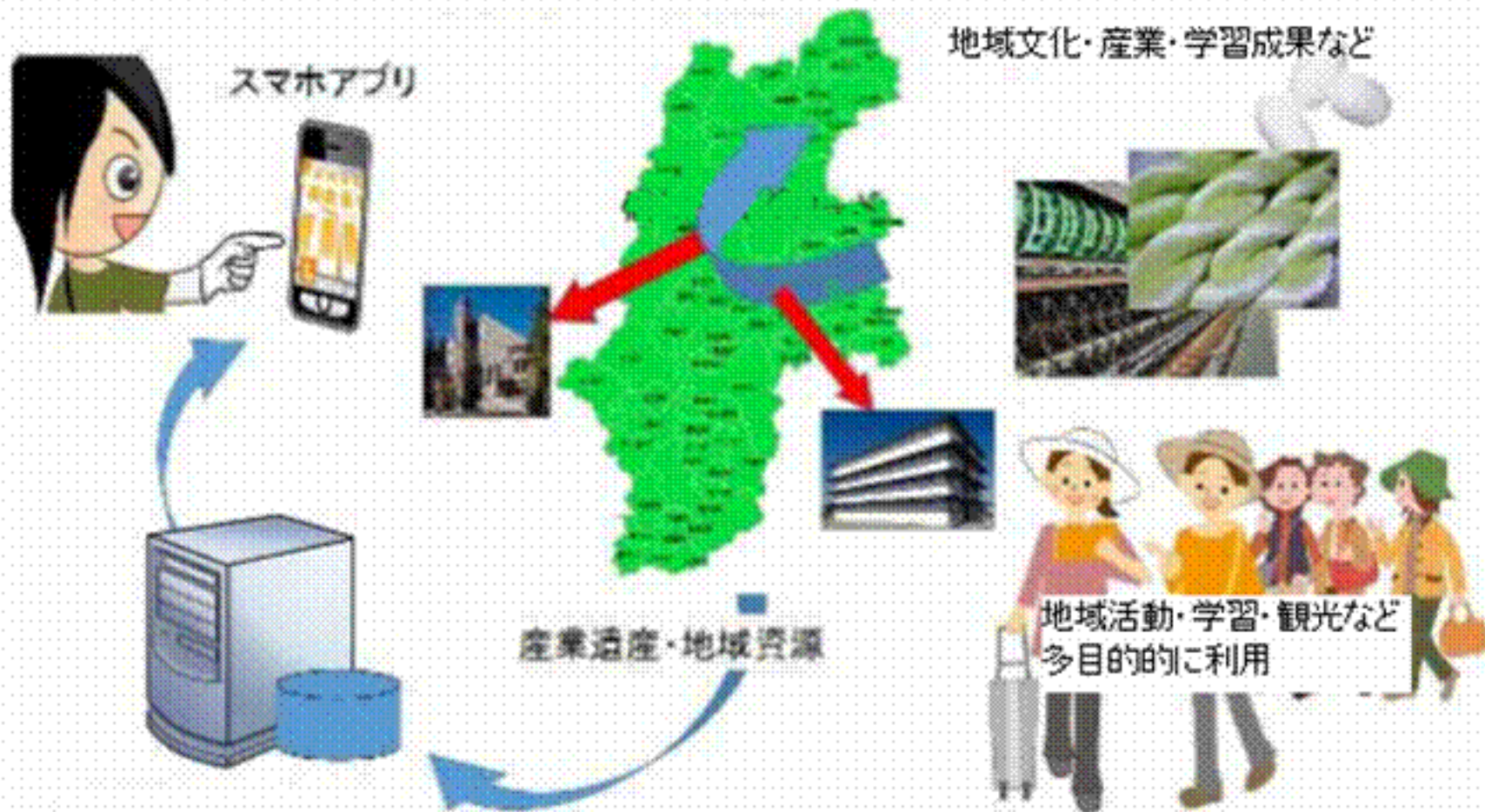
講座内容は事後ウェブへ公開

講座「わたしたちの地域マップをつくる」2018
<http://mmdb.net/koza2018/>

- ・ **講座記録** YouTubeでオンデマンド配信
- ・ **講座資料** PDF化し掲載
- ・ **スナップ画像** アーカイブサイトに公開
- ・ **受講された皆様の「マップ&アーカイブ」**

信州デジタルコモンズ・試作版
<http://mmdb.net/shinshu/>

マップづくりは遍在化の基本手段 地域を「見える化」し編集する



地域をマッピングするとは？ 写像&サンプリング：地域→Web空間

実世界

写像

Web空間



No.	項目
▼01	この
▼02	この
▼03	霞ヶ浦への
▼04	スローライフ時代の霞ヶ浦*の楽しみ方
▼05	No. 項目
まるごと	霞ヶ浦*流域
▼06	▼01 霞ヶ浦エリア
▼07	▼02 北浦エリア
▼08	▼03 水郷(常陸利根川・外浪逆浦)エリ
▼09	▼04 霞ヶ浦・十浦入湖上
▼10	▼05 霞ヶ浦・十浦入湖上
▼11	▼06 霞ヶ浦・十浦入湖上
▼12	▼07 霞ヶ浦・十浦入湖上
▼13	▼08 霞ヶ浦・十浦入湖上
▼14	▼09 霞ヶ浦・十浦入湖上
▼15	▼10 か
▼16	▼11 か
▼17	▼12 か
▼18	▼13 か
▼19	▼14 か
▼20	▼15 か
▼21	▼16 か
▼22	▼17 か
▼23	▼18 か
▼24	▼19 2010年8月

No.	項目
▼01	2018年8月
▼02	2018年5月
▼03	2018年2月
▼04	2018年1月
▼05	2017年5月
▼06	2017年1月
▼07	2016年12月
▼08	2016年8月
▼09	2015年9月
▼10	2014年12月
▼11	2014年11月
▼12	2014年8月

No.	項目
▼19	2010年8月



写像

写像



地域の時空間と事物を情報空間に移植

マッピングのもう一つの意味 地域のデジタルアーカイブ

実世界

撮影記録

アーカイブサイト



山館製糸場：アート展で引き立つ
その美観



→画像表示 [[Lサイズ](#)] [[オリジナル](#)]
記録日: 2013/11/04 上田市

ヒトノユメ会場となっている笠原工業常田館製糸場の敷地内を見学しながら、アート展に文化財の建物群がどのようにマッチングしているのに関心

スキャナ



資料

デジタル化

アーカイブサイト

信濃蚕糸業史・上巻(1937)

カテゴリ: [地域資料](#) 地域: [長野県](#)
(登録日: 2017/03/02 更新日: 2018/03/16)



記録日: 1937/06/01

出版社: 大日本蚕糸会信濃支会
昭和八年八月

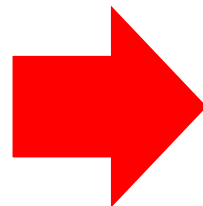
PDF形式

信濃蚕糸業史は近代において蚕種製造、養蚕、製糸とともに全国一
等生産量を誇り、養蚕工場の数も日本を代表する蚕糸業の中心地

マップづくりの恩恵

私が主体

- ・地域を知る
- ・学び方が発見できる
- ・私独自の視点が得られる



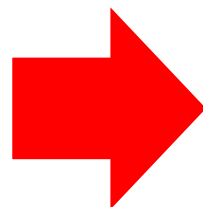
豊かな生き方の創造
生涯に渡る生きがい



マップづくり

コミュニケーションの輪

- ・共に学び共に創る
- ・「面白さ」を分かち合う
- ・次世代に伝える



豊かなコミュニティ創造
持続的な地域づくり

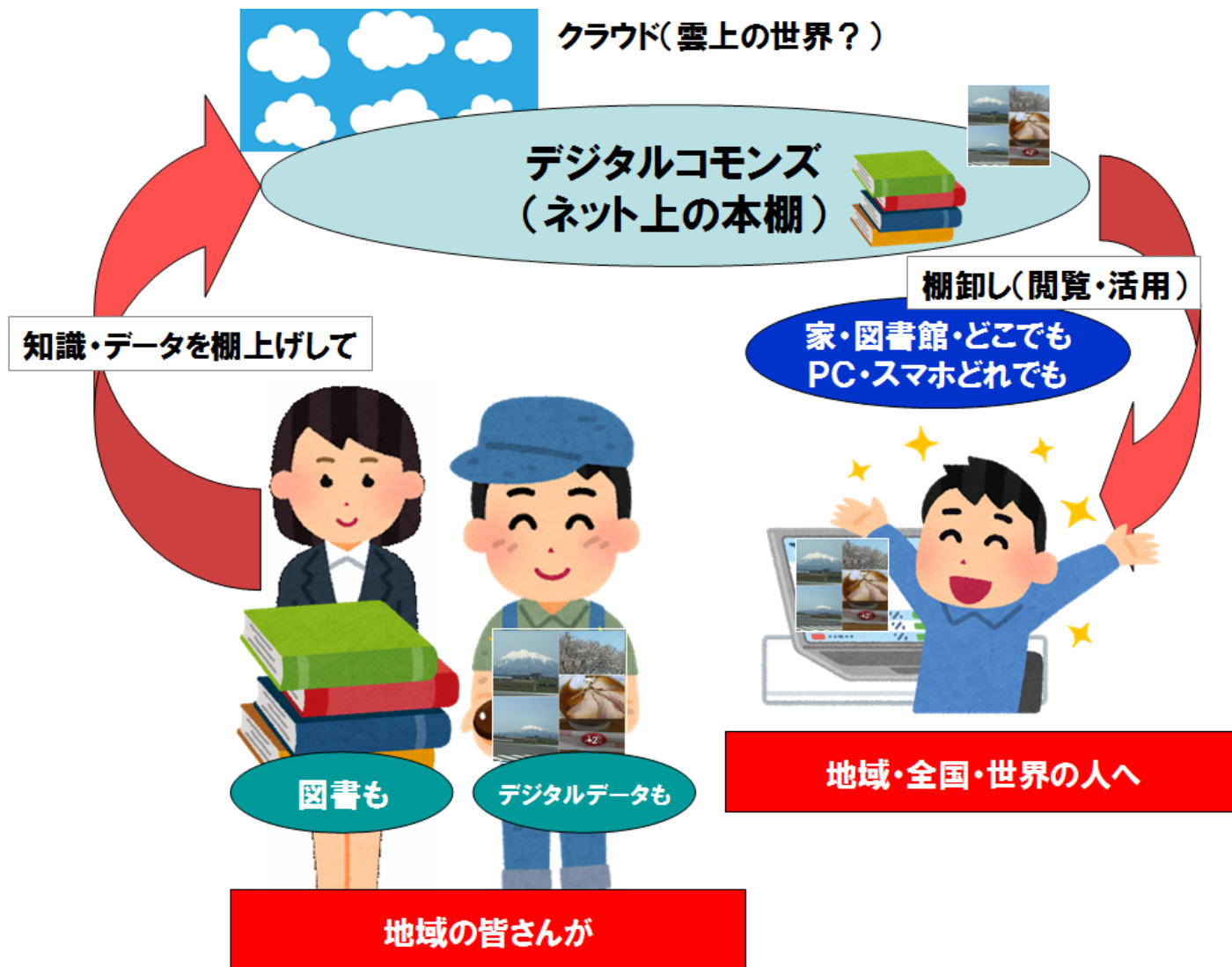
前回のミニ実習「地域をスマホで捉える」

テーマ：信州探訪・上田のスキマ編

- ・ 上田のまちを探検し、面白いと思ったもの、発見したものをスマホで捉え、発信する。
- ・ 他者依存の見方でなく、自分自身の目線で伝える。
- ・ 発信する際の項目
 - タイトル 適切に、わかるように
 - それは何か
 - なぜそれを伝えたいと思ったか

デジタルコモンズ

みんなで共有できるネット上の本棚



信州デジタルコモンズプロジェクト

～みんなで共有できるネット上の本棚をつくる支援～

サービス
をつくる



学生の
学び

講座開催

サービス提供

地域の
皆様に

一人一人の生きがいがづくり
持続できる豊かな地域の創造

情報空間「わたしたちの地域マップ」

信州デジタルコモンズ・試作版
<https://www.mmdb.net/sdc/>

サービスサイト
(サービスの運営主体ごとに相互独立)

わたしたちの地域マップ
map

グループ(マップ別)サイト

信州上田マップ
ueda

蓼科学アーカイブ
tateshina

テーマの集合

信州探訪・
上田編1

信州探訪・
上田のスキマ編

信州上田シルクロード
アーカイブ

上塩尻スポット

長野大学
スキマ発見

カフェ巡り

蓼高ミニ探検
2018

蓼高沖縄修学
旅行記2018

立科町探検隊
2017

立科町探検隊
2018

保科百助/長
野県地学標本

グループサイト「信州上田マップ」の構成

グループサイト／トップページ(=マップ)



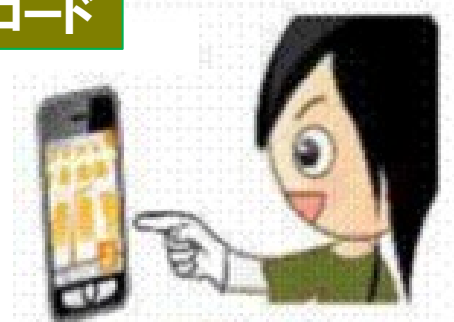
マッピング

「テーマ別に見る」トップページ



マッピング

アップロード



アーカイブ記事
(スマホ、PCから投稿)
※位置情報を利用



今なぜ地域マップか？

私
ジブンゴトの主体

地元
ジブンゴトのホームベース

地域を知る
考えることの原点



知って
まとめる

マップ
地域が「見える」
見取り図



みんなで
スマホで



新しい地域の学びへのいざない

21世紀:デジタル知識基盤の時代における知の再編

学問分野の
学際的再編

世代間での
知識文化伝承

地域を担う
次世代の育成



新しい地域の学び



信州デジタルコモンズ

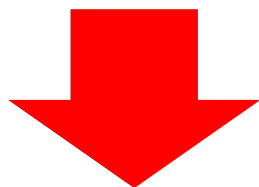


地域学：これまでとこれから

地域学：歴史・地理・文化などを総合的に探究する学び

図書や講座
(教え教わる)

生涯学習
独学・座学で知識を咀嚼



これからは…



ICTで共有＋協働学習
(みんなで学びあい蓄積する)

学習成果を共有しあい、学びを
主体的・アクティブに楽しむ

地域の知の偏在を遍在に変える

偏在型社会

お互いに知らない
(タコツボ型社会)

遍在型社会

自律分散でありつつ
緩く開かれた社会

「NAGANO」モデルの提唱

山岳に囲まれ隔てられ、
川筋・谷筋ごとに小さな社会が形成
された著しく自律分散的な社会
グローバル化の時代、デジタルに地域をつなぐ
自律分散した小さな社会こそ信州の特性

NA Narrow Area

地域：川筋・谷筋・沢筋

GA Global Area

グローバル社会

NO Networking each One

「地域」をつなぐ

オープンデータとして公開

- 誰もが利用できるライセンスを適用
- 標準ライセンス:CCライセンス
 - <http://creativecommons.jp/licenses/>



CC-BY

クレジット表示をすれば利用してよい

▼05 上埴尻蚕種製造
民家群



このページのデータはCCライセンス4.0で提供されています。
転載には出典を明記してください。
出典：信州上田シルクロードアーカイブ
URL：http://www.mmdb.net/silknet/archive/ueda/

ブログなどに
転載利用

アプリで参照
して活用

「わたしたちの地域」マップづくり

- ・ マップを地域づくり、生きがいつくりに活かす
- ・ モットーは「がんばらない」「楽しむ」
- ・ 「面白がれる」ものや関わり方を発見していこう
- ・ 自分が面白いと思えたらマップの輪を広げよう



実例紹介：生徒たちが地域を探る 蓼科高校／蓼科学アーカイブ

校長室探検



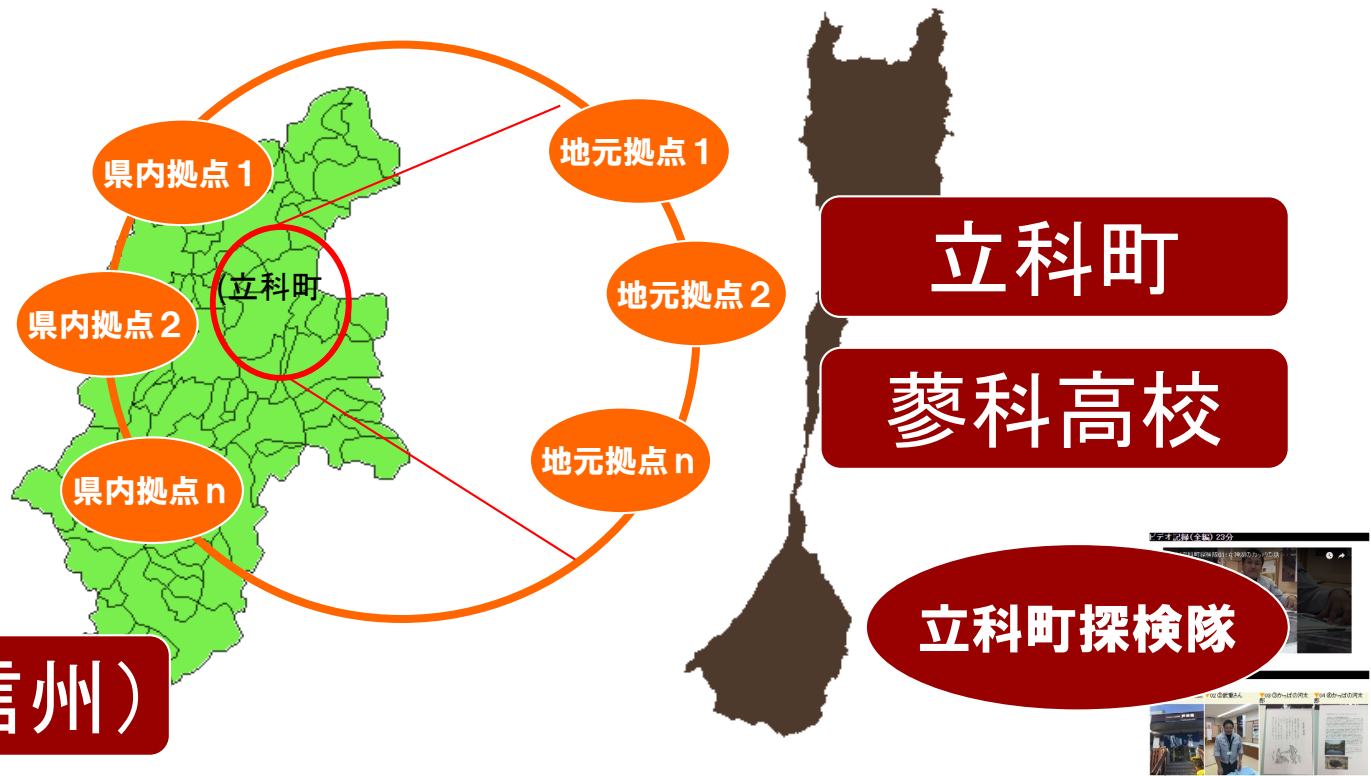
タイムカプセルを開く



五無斎先生(保科百助)はどんなことした人？

自分たちから地域を探る学び 蓼科学アーカイブ

多様な対象、関心事から生徒たちが接点を選ぶ
マッピングの楽しみ、立科町がアーカイブされる



立科町探検隊 立科町ってどんなまち？

立科町を探検し記録



どんな地域か
をスマホでGET

地域に何があるか、
写真で記録しよう！

一番興味を持ったものを
その中から選ぼう！

グループ 探検ルート

A-1 道の駅周辺→光徳寺

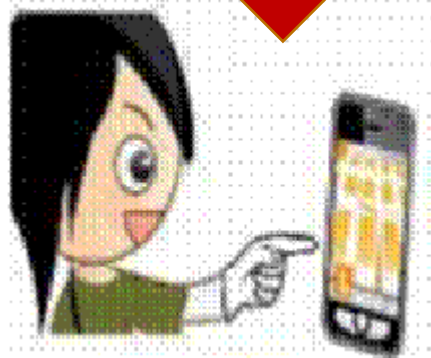
A-2 中山道・芦田宿→笠取峠・マツ並木駐車場

B-1 藤沢 大日堂→藤沢入口

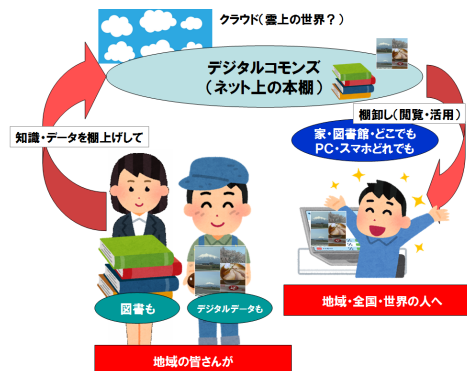
B-2 池上農村公園→五輪久保集会所駐車場

B-3 津金寺周辺→徒歩で学校へ

ふり返し
スマホで発信

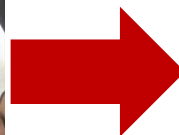
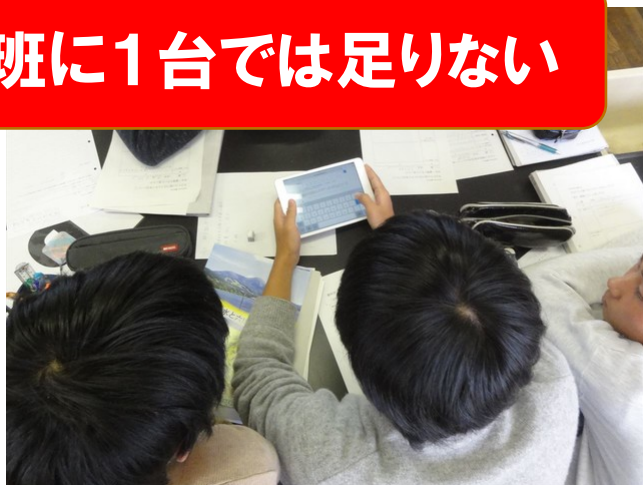


投稿して見合おう！



各自のスマホを利用

班に1台では足りない



自分のスマホで40人が
同時に協働学習

学習はジブンゴト
アーカイブ更新

学校では
生徒のスマホを
活用せよ



私のジブンゴト『マッピング霞ヶ浦*』 遍く地元・霞ヶ浦を知る



<http://www.kasumigaura.net/mapping/>

1997年以来、21年間続く
ページ数3664、画像数62,372



遍く知るトリガーに
見聞→アーカイブ