

# わたしたちの 地域マップをつくる



## 第1回 地域発見へのいざない

前川道博◆信州デジタルコモンズへのいざない  
市川正夫◆地域って何？地域発見へのいざない  
山本麻綾◆スキマから信州を捉える

ミニ実習「地域をスマホで捉える」  
(中村完二郎、前川道博)

2018/11/11(日) 13:00~16:30

主催：長野大学、まちなかキャンパスうえだ  
後援：長野県、長野県教育委員会

まちなかキャンパスうえだ講座2018

信州デジタルコモンズ講座 第1回

# 信州デジタルコモンズへの いざない

@まちなかキャンパスうえだ

2018年11月11日

**前川道博**

**長野大学企業情報学部教授**

# 自己紹介：前川道博(まえかわ・みちひろ)



**出身地： 茨城県かすみがうら市**

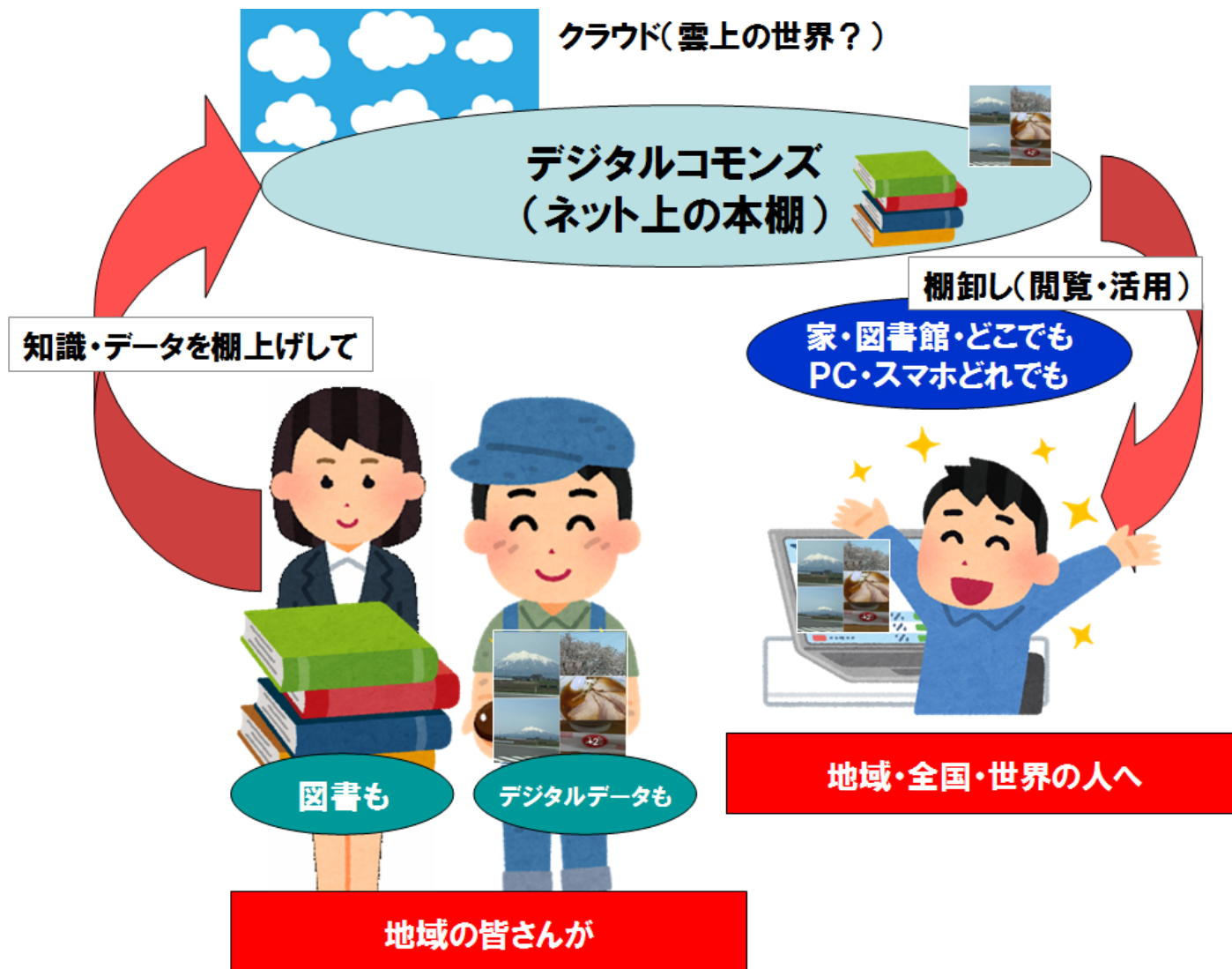
**専 門： メディア環境学**

**「信州デジタルコモンズ」プロジェクト**

**地域の知の活用・伝承、地域のデジタルアーカイブ**

# デジタルコモンズ

## みんなで共有できるネット上の本棚



# 今なぜ地域マップか？

**私**  
ジブンゴトの主体

**地元**  
ジブンゴトのホームベース

**地域を知る**  
考えることの原点



**知って**  
**まとめる**

**マップ**  
地域が「見える」  
見取り図



**みんなで**  
**スマホで**





# 実例紹介：生徒たちが地域を探る 蓼科高校／蓼科学アーカイブ

校長室探検

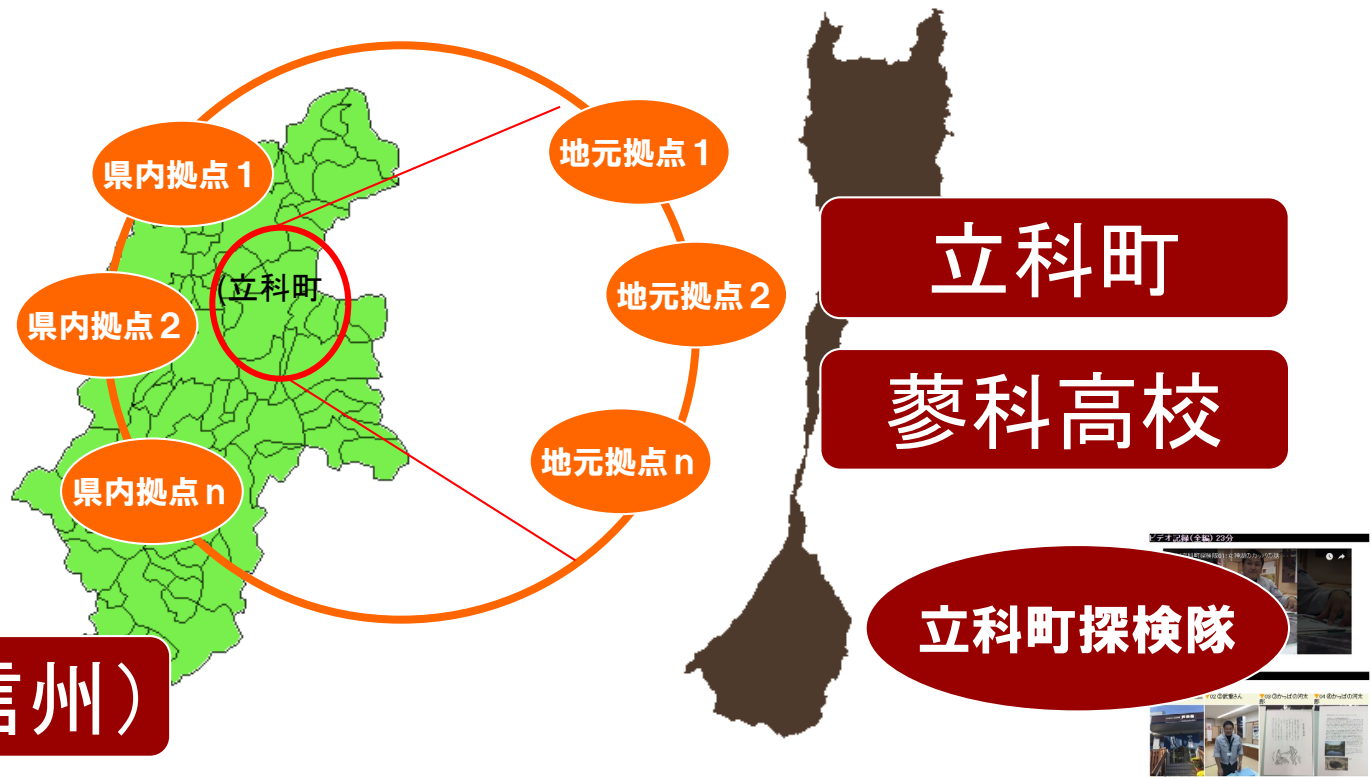


タイムカプセルを開く

五無斎先生(保科百助)はどんなことした人？

# 自分たちから地域を探る学び 蓼科学アーカイブ

多様な対象、関心事から生徒たちが接点を選ぶ  
マッピングの楽しみ、立科町がアーカイブされる



長野県(信州)

# 立科町探検隊 立科町ってどんなまち？

## 立科町を探検し記録



どんな地域か  
をスマホでGET

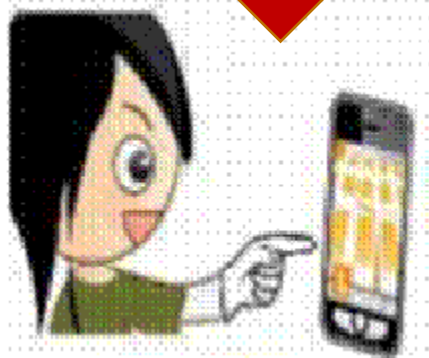
地域に何があるか、  
写真で記録しよう！

一番興味を持ったものを  
その中から選ぼう！

### グループ 探検ルート

- A-1 道の駅周辺→光徳寺
- A-2 中山道・芦田宿→笠取峠・マツ並木駐車場
- B-1 藤沢 大日堂→藤沢入口
- B-2 池上農村公園→五輪久保集会所駐車場
- B-3 津金寺周辺→徒歩で学校へ

ふり返し  
スマホで発信



## 投稿して見合おう！





# 地域を見てマップをつくる

## 修学沖縄修学旅行も地域学習に活かす

### 立科町を記録



### 修学旅行で沖縄を記録

### マップに載せる



### 世界に伝える



比較して立科町を捉える  
信州の中の立科町を捉える  
自分の視点で伝える

# 地域に出向き記録し持ち帰るもの

**インタビュー**  
質問をしてお話を記録



iPad (ビデオ)  
で撮る

**探検隊の姿**  
生き生き伝えよう



自分のスマホ  
(写真)で撮る

iPad (写真)で撮る

**資料や現地の様子**  
必要なだけ撮る



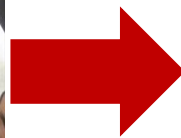
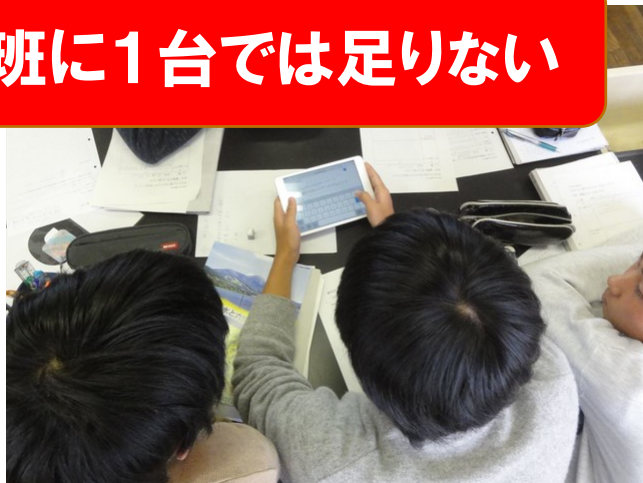
たくさん撮る



メモも  
忘れずに

# 各自のスマホを利用

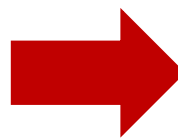
班に1台では足りない



自分のスマホで40人が同時に協働学習

学習はジブンゴト  
アーカイブ更新

学校では  
生徒のスマホを  
活用せよ



# 手作りシステムでアーカイブ支援

蓼科学アーカイブ『ミニ実習』  
長野県地学標本(明治36年・蓼科高校所蔵)

< 写真のアップロード >

■画像ファイル:

ファイル選択

入力フォームを  
極力シンプルに

■班名:

■引出・列・標本(例: 1-2-6):

■標本番号:

みんなのデータ  
が一気に整理  
される

■投稿者名(ニックネーム):

アップロードする標本画像



標本表



標本裏



ラベル

アップロードして  
サイトに登録

このツールを  
皆様に開放



# 登録したデータはネットに公開 (デジタルコモンズに載せよう)

データの登録

アップロード

一つに集約  
(一元化)

蓼科学アーカイブ『ミニ実習』  
長野県地学標本(明治36年・蓼科高校所蔵)

< 写真のアップロード >

■画像ファイル:  
[ファイル選択] 選択されていません

※複数選択可

■カテゴリ  
長野県地学標本(明治36年・蓼科高校所蔵)

■資料名:  
< 写真のアップロード >

■班名:  
[ ]

■引出・列  
[ ]

■標本番号  
[ ]

■名称:  
[ ]

■産地:  
[ ]

■市町村:  
[ ]

■投稿者名  
[ ]

■画像ファイル:  
[ファイル選択] 選択されていません

※複数選択可 5枚程度

■カテゴリ:  
[ --- 選択してください --- ]

■資料名:  
[ --- 選択してください --- ]

■班名:  
[ --- 選択してください --- ]

■引出・列・標本 (例: 1-2-6):  
[ ]

■標本番号:  
[ ]

■名称:  
[ ]

■産地:  
[ ]

■市町村:  
[ --- 選択してください --- ]

■投稿者名(ニックネーム):  
[ ]

蓼科学アーカイブ『ミニ実習』  
長野県地学標本(明治36年・蓼科高校所蔵)

アップロードした画像の一覧です。クリックすると詳細情報へ移動します。



鉾石標本箱

校長室での探検風景

標本の...

角閃花崗岩

角閃花崗岩

角閃花崗岩

ネット上の本棚  
いつでもどこでも誰でも



# 新しい地域の学びへのいざない

## 21世紀:デジタル知識基盤の時代における知の再編

学問分野の  
学際的再編

世代間での  
知識文化伝承

地域を担う  
次世代の育成

### 新しい地域の学び



### 信州デジタルcommons



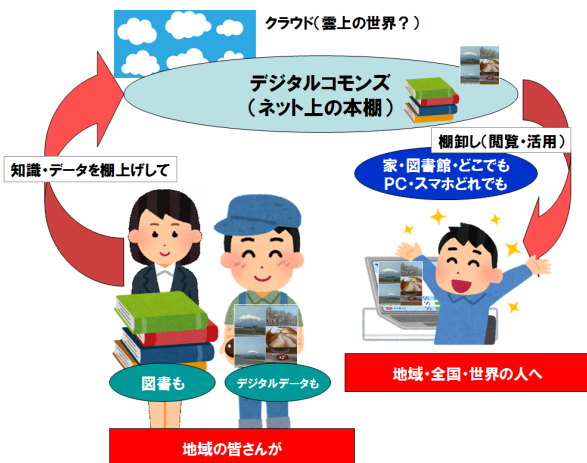
# 地域学：これまでとこれから

地域学：歴史・地理・文化などを総合的に探究する学び

図書や講座  
(教え教わる)

生涯学習  
独学・座学で知識を咀嚼

これからは…



ICTで共有＋協働学習  
(みんなで学びあい蓄積する)

学習成果を共有しあい、学びを  
主体的・アクティブに楽しむ

# 地域の知の**偏在**を**遍在**に変える

## 偏在型社会

お互いに知らない  
(タコツボ型社会)

## 遍在型社会

自律分散でありつつ  
緩く開かれた社会

## 「NAGANO」モデルの提唱

山岳に囲まれ隔てられ、  
川筋・谷筋ごとに小さな社会が形成  
された著しく自律分散的な社会  
グローバル化の時代、デジタルに地域をつなぐ  
自律分散した小さな社会こそ信州の特性

NA Narrow Area

地域：川筋・谷筋・沢筋

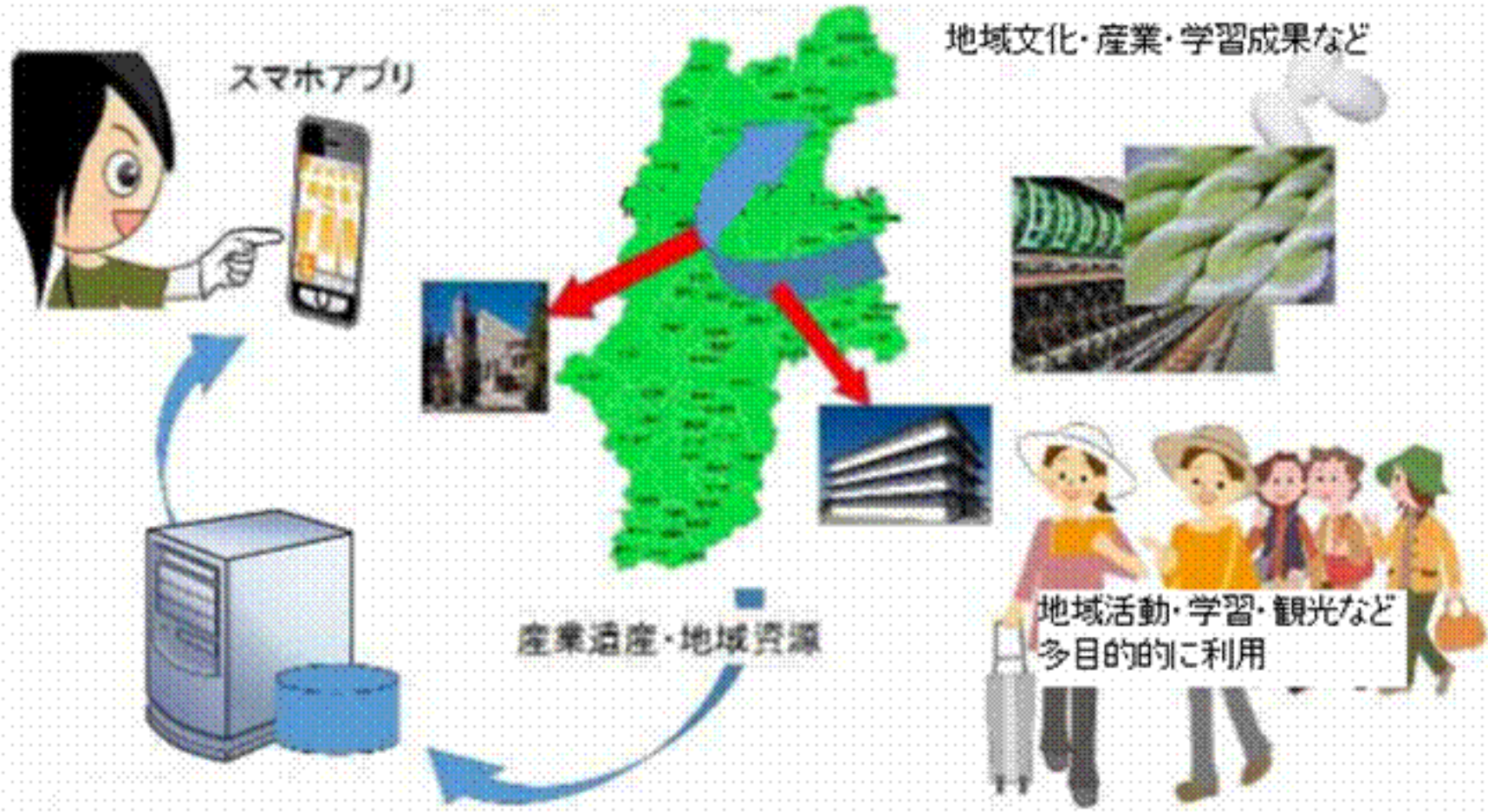
GA Global Area

グローバル社会

NO Networking each One

「地域」をつなぐ

# マップづくりは遍在化の基本手段 地域を「見える化」し編集する

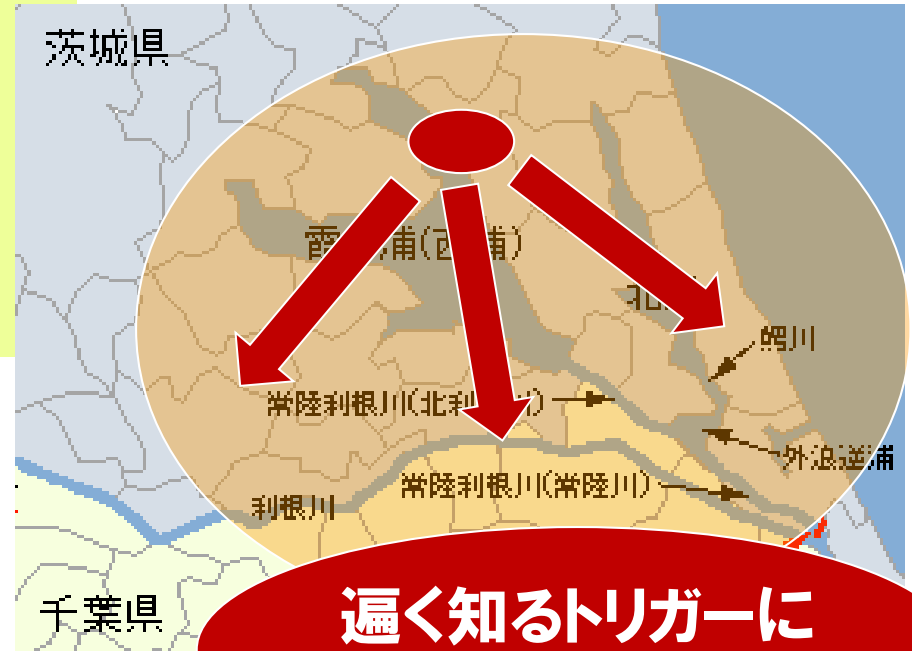


# 私のジブンゴト 遍く地元・霞ヶ浦を知る



<http://www.kasumigaura.net/mapping/>

**1997年以来、21年間続く  
ページ数3664、画像数62,372**



**霞ヶ浦は  
私のジブンゴト**

**遍く知るトリガーに  
見聞→アーカイブ**



# 地域をマッピングするとは？

## 写像：地域→Web空間

実世界

写像

Web空間



No.	項目
▼01	この
▼02	この
▼03	霞ヶ浦*への
▼04	スローライフ時代の霞ヶ浦*の楽しみ方
▼05	No. 項目
まるごと	霞ヶ浦*流域
▼06	▼01 霞ヶ浦エリア
▼07	▼02 北浦エリア
▼08	▼03 水郷(常陸利根川・外浪逆浦)エリ
▼09	▼04 霞ヶ浦・土浦入湖上
▼10	▼05 霞ヶ浦・土浦入湖上
▼11	
▼12	
▼13	
▼14	
▼15	
▼16	
▼17	
▼18	▼09
▼19	▼10 か
▼20	▼11 か
▼21	▼12 か
▼22	▼13 か
▼23	▼14 か
▼24	▼15 か
	▼16 か
	▼17 か
	▼18 か
	▼19 か
	▼20 か
	▼21 か
	▼22 か
	▼23 か
	▼24 か
▼19	2010年8月

No.	項目
▼01	2018年8月
▼02	2018年5月
▼03	2018年2月
▼04	2018年1月
▼05	2017年5月
▼06	2017年1月
▼07	2016年12月
▼08	2016年8月
▼09	2015年9月
▼10	2014年12月
▼11	2014年11月
▼12	2014年8月



写像

写像



地域の時空間と事物を情報空間に移植

# マッピングのもう一つの意味 地域のデジタルアーカイブ

実世界

撮影記録

アーカイブサイト



→画像表示 [ [Lサイズ](#) ] [ [オリジナル](#) ]  
記録日: 2013/11/04 上田市

ヒトノユメ会場となっている笠原工業常田製糸場の敷地内を見学しながら、アート展に文化財の建物群がどのようにマッチングしているのに関心

スキャナ



資料

デジタル化

アーカイブサイト

信濃蚕糸業史・上巻(1937)

カテゴリ: [地域資料](#) 地域: [長野県](#)  
(登録日: 2017/03/02 更新日: 2018/03/16)

PDF

記録日: 1937/06/01

出版社: 大日本蚕糸会信濃支会  
昭和八年八月

PDF形式

昭和は近代において蚕種製造、養蚕、製糸とともに全国一



# 「わたしたちの地域」マップづくり

- ・ マップを地域づくり、生きがいつくりに活かす
- ・ モットーは「がんばらない」「楽しむ」
- ・ 「面白がれる」ものや関わり方を発見していこう
- ・ 自分が面白いと思えたらマップの輪を広げよう



# この講座はオンデマンド化します

## リアル講座



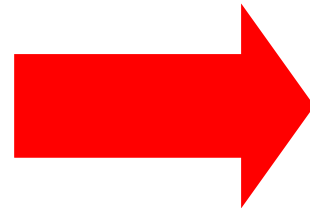
講座は素材

映像収録



## オンデマンド講座

講座「新しい地域学習のすすめ」ダイジェスト版



講座オンデマンド版

3分ダイジェストで講座内容を手短かに掴むことができます。

全長版＋ダイジェスト版

資料、画像、全部ここにある

ふり返りにお役立てください  
他の方の新たな参加のテキストに  
<http://mmdb.net/koza/>

# ミニ実習「地域をスマホで捉える」

## テーマ：信州探訪・上田のスキマ編

- ・ 上田のまちを探検し、面白いと思ったもの、発見したものをスマホで捉え、発信しあってみましょう。
- ・ 他者依存の見方でなく、あなた自身の目線でお伝えください。
- ・ 発信する際の項目
  - タイトル 適切に、わかるように
  - それは何か
  - なぜそれを伝えたいと思ったか



# 次回に活かそう 写真撮影のポイント

NHK Eテレ「しまった！ 写真撮影」10分



## 大切なポイント

- ①撮影の許可をとる
- ②アップとルーズで撮る
- ③場所や角度を変えて撮る
- ④視点を変える(多く撮る)

アップ(寄る)



ルーズ(引く)



視点を変える



# 次回までの宿題



ご自身のテーマで、マップづくりのデータを投稿しておいてください。

テーマ:その他

次回11/23の際にそれぞれ披露していただき、お互いの情報交換に役立てます。