

2020年7月27日
自然・生活環境部会

令和2年度(2020年)第2回部会

日時：7月27日(月)18:30～

場所：西部公民館 大ホール

議事：

- 1、昨年度の成果を部会で披露
- 2、実践 ・自身で機材(スマホ、タブレット、デジカメ)を使い、自身のIDでサイトに投稿する。

今回初回であるため、自己紹介を兼ねて、自分の顔写真を撮り、プロフィールとメールアドレスを添えて自分のIDで投稿してみる。今後は自身で自身の地域の紹介(投稿)していく。また、ブログ形式で自身の趣味、仕事、地域づくりなど投稿していく。

- 3、部会の事業計画について

①西部地域デジタルマップ作成事業の継続

ただし、団体行動としての街歩きはしない。

- ② 西部塩尻地域自治会員が所有する地域の伝統行事、集会等思い出になっているであろう写真をお借りしてデジタル化登録
- ③ 西部塩尻地域15自治会の紹介を登録。各自治会の代表(自治会長でなく自治会員なら誰でもよい)に自治会の魅力、特色を語ってもらいビデオに録り登録。
- ④ 花いっぱい事業をデジタルマップに登録する。定期的に活動記録を登録。
- ⑤ 部会長提案

上田市ゴミの分別方法、収集袋の出し方のマニュアルを作成・デジタル化。
(本来小学生と一緒に行動できればよいがー。)

特にプラゴミの分別と収集については第1に考えていきたいと思う。

- 4、部会開催予定日

第1回	6月25日(木)	済
第2回	7月27日(月)18:30～	大ホール 本日
第3回	8月24日(月)18:30～	大ホール
第4回	9月18日(金)	同上
第5回	10月16日(金)	同上
第6回	11月20日(金)	同上
第7回	12月18日(金)	同上

- 5、部会員名簿 ― 取り扱いには注意してください。特に詐欺に注意して。

- 6、今後の連絡等について

できればメールアドレスをお持ちの方々には、メールでの一斉配布、お持ちでないの方々には、郵送で行いたいと思いますが、いかがでしょうか？
会議につきましても、リモート会議を目指せばとも思います。

西部地域デジタルマップ・ユーザー名

2020/7/27

No.	氏名	自治会等	ユーザーID	ニックN	マイサイトURL
0	部会共有	—	seibu		https://d-commons.net/seibu/seibu
1	飯高 綾	長野大学	seibu01	西部 0 1	https://d-commons.net/seibu/seibu01
2	小川幹雄	緑が丘西	seibu02	西部 0 2	https://d-commons.net/seibu/seibu02
3	小山智恵子	生塚	seibu03	西部 0 3	https://d-commons.net/seibu/seibu03
4	清水 治	上塩尻	seibu04	西部 0 4	https://d-commons.net/seibu/seibu04
5	<small>シミズ ノリヒコ</small> 清水哲彦	上塩尻	seibu05	西部 0 5	https://d-commons.net/seibu/seibu05
6	白井祐介	長野大学	seibu06	西部 0 6	https://d-commons.net/seibu/seibu06
7	須貝直好	新町	seibu07	西部 0 7	https://d-commons.net/seibu/seibu07
8	菅沼性一	上塩尻	seibu08	西部 0 8	https://d-commons.net/seibu/seibu08
9	春原秀夫	生塚	seibu09	西部 0 9	https://d-commons.net/seibu/seibu09
10	滝沢敏比古	上塩尻	seibu10	西部 1 0	https://d-commons.net/seibu/seibu10
11	竹内 充	下塩尻	seibu11	西部 1 1	https://d-commons.net/seibu/seibu11
12	竹内健三	下塩尻	seibu12	西部 1 2	https://d-commons.net/seibu/seibu12
13	竹花敏郎	常磐町	seibu13	西部 1 3	https://d-commons.net/seibu/seibu13
14	田畑裕康	緑が丘西	seibu14	西部 1 4	https://d-commons.net/seibu/seibu14
15	茅野孝雄	諏訪部	seibu15	西部 1 5	https://d-commons.net/seibu/seibu15
16	中島邦夫	秋和	seibu16	西部 1 6	https://d-commons.net/seibu/seibu16
17	平石清一	下塩尻	seibu17	西部 1 7	https://d-commons.net/seibu/seibu17
18	前川道博	長野大学	seibu18	西部 1 8	https://d-commons.net/seibu/seibu18
19	翠川 潔	城北	seibu19	西部 1 9	https://d-commons.net/seibu/seibu19
20	山崎 洋	常磐町	seibu20	西部 2 0	https://d-commons.net/seibu/seibu20

西部地域まちづくりの会

西部地域デジタルマップ

利用手引き



2020年2月21日(2020/07/27修正)

長野大学

1. デジタルマップとは

地域デジタルマップは、地域のさまざまな資源・資料などをデジタル化・アーカイブ化し地域の誰もが、いつでもどこでも閲覧したりデータを投稿できるようにするネット上の「コモンズ」（皆で共有しあう場所）です。子どもから大人まで年代や地域の壁を超えて地域の人たち皆が、地元の歴史・文化スポット、古い文書、古い写真、気になるスポット、祭りイベントなどあらゆる情報を載せて蓄積し共有し続けることができます。

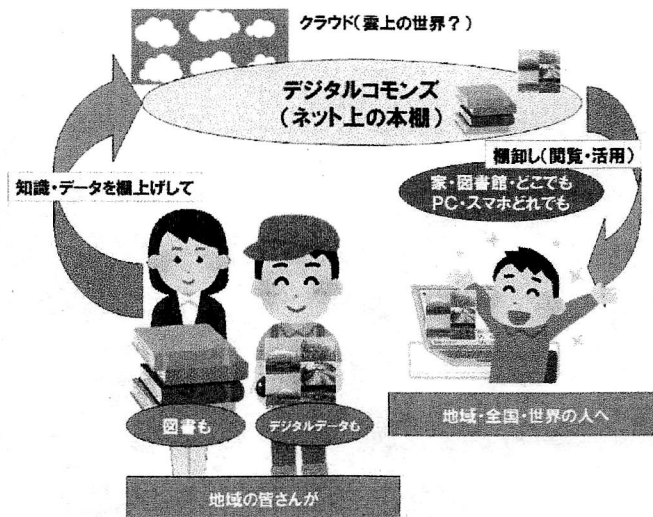


図1 地域情報を皆で持ち寄れるのがデジタルコモンズ

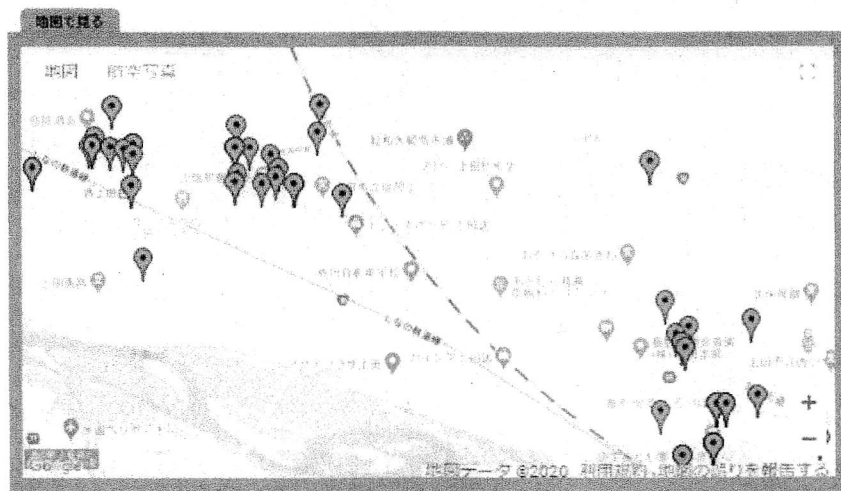


図2 デジタルマップで地域全体が「見える化」

デジタルマップの一番大きなメリットは皆で載せ合う情報が一つのマップ一つに集約できることです。西部地域には15もの自治会があり、小学校も2つ（西小、塩尻小）ありま

す。これまでは自治会ぐらいの狭いエリアだった地元が、西部地域というより広域で、これまでお互いに知らなかった近隣の地域まで幅広く情報を載せ合うことができ、地元がぐっと広がります。

紙のマップと違い、たくさんの情報を書き込んでもかさばることはありません。スマホやパソコンなどで広大なマップを目の前で、いつでもどこでも手軽に広げてみるができます。データの更新も楽です。撮ったばかりの地域の写真をその場で投稿もできます。

地域の情報をネット上のデジタルマップに載せ合うことで、これまでつながりが持ちにくかった世代間の壁を越え、地域が広くつながる可能性が開かれます。

地域のデジタルマップを皆でつくっていくことがこれからの時代の地域づくりになります。皆で地域の情報を載せ合いながら、地域を面白いものにしていきましょう！

2. 西部地域デジタルマップ

このたび、『みんなでつくる西部地域デジタルマップ』を開設しました。
スマホやタブレットやパソコンから見ることができます。



図3 『みんなでつくる西部地域デジタルマップ』

アクセスは簡単です。次のアドレスにアクセスしてみましょう！



<https://d-commons.net/seibu/>

3. デジタルマップの使い方

使い方は簡単です。メニューやマップから見たい情報を選んでみましょう。

The image shows a screenshot of a digital map website interface. At the top, there is a navigation menu with categories like '歴史文化スポット', '文藝記録', '写真記録', '見逃がしたスポット', and '猫・イノシシ'. Below the menu is a search bar and a map of the region with various location markers. Underneath the map are two rows of article thumbnails. At the bottom, there is a 'キーワード' (Keywords) section with a list of terms and their counts. Five callout boxes with arrows point to specific features: 'カテゴリ' (Category) points to the top menu; '情報をさがす' (Search for information) points to the search bar; '地図で見る' (View on map) points to the map; '記事から選ぶ' (Choose from articles) points to the article thumbnails; and 'キーワードから選ぶ' (Choose from keywords) points to the keyword list.

カテゴリ
見たいカテゴリを選ぼう！

情報をさがす
知りたい言葉で検索しよう！

地図で見る
見たい情報を探してみよう！

記事から選ぶ
見たい記事を選ぼう！

キーワードから選ぶ
知りたいキーワードを選ぼう！
(括弧の数字は件数です。)

各ページからはマップ、検索、キーワードが利用できます。興味の赴くまま、いろいろな情報にアクセスして西部地域に詳しくなりましょう！

4. 記事の投稿方法

【1】ログイン

記事を投稿するためにはユーザーID、パスワードが必要です。



ページ右上隅の「メンバーログイン」を選びます。

続いてメンバーID、パスワードを入力します。

A screenshot of the login form titled '西部地域デジタルマップ'. The form contains two input fields: 'メンバーID' (Member ID) and 'パスワード' (Password), each with a small circular icon to its right. Below the fields is a 'ログイン' (Login) button.

ログインできると、次のようにメンバー名と「ログアウト」ボタンが表示されます。



【2】新規追加

投稿するには「新規追加」ボタンを選びます。



「新規追加」項目に必要な情報を入力します。

新規追加

< 記事のアップロード >

■ タイトル:

記事のタイトル

簡潔に、かつ固有名詞などは具体的に

■ 説明文:

説明文

それが何なのかがわかるように特性、特徴など、読み手に伝えたいことを端的に

■ 写真: 選択されていません

写真

画像ファイルを選択

■ ドキュメント: 選択されていません

ドキュメント

PDF などのドキュメントファイルを選択

■ 動画:
 (YouTubeの共有URL (例: 「https://youtu.be/0...fKYL4dc」) を貼り付け)

動画 (YouTube 投稿動画)

YouTube の共有 URL を貼り付け

■ 地区コード:

地区コード

該当する地区名、自治会名を選択

■ 位置情報: 記録する 記録しない

位置情報 (緯度経度)

その場所をマップからピンポイントで選ぶ
※個人宅の場所を記すとプライバシー侵害になるので注意しよう!

「記録しない」選択も可

緯度 経度

地図 航空写真

©2020 利用規約 地図の誤りを報告する

■キーワード：（複数入力は[エンターキー]で区切ってください）

■CCライセンス：「表示(BY)」

■公開方法：公開（一般に公開する）

■おすすめ記事リストに表示
おすすめ

■カテゴリ：「---選択してください---」

キャンセル アップロード

キーワード（ハッシュタグ）
任意のキーワードを自由に設定、いくつでも設定可

CC ライセンス
通常は表示(BY)を選択
※詳しくは「CC ライセンス」参照

公開レベル
公開、非公開、限定公開の3択

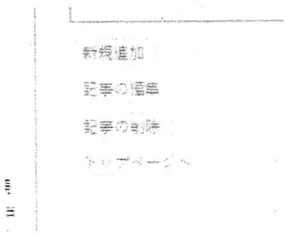
おすすめ記事リストに表示
チェック入れると「おすすめ」に選定

カテゴリ
該当するカテゴリを選択

アップロード
入力が終わったら「アップロード」を実行

【3】記事の編集

編集したい投稿済記事のページから「記事の編集」を選んで編集します。



【4】記事の削除

投稿済記事のページから「記事の削除」を選んで記事を削除します。記事を削除すると記事の復活はできなくなります。十分に注意して削除を行ってください。

5. カテゴリの扱い

本サイトで扱う「カテゴリ」はトップページのメニューに示してあります。



- 歴史文化スポット
地域内の歴史文化スポットを写真と説明を添えて投稿した記事です。
- 文書記録
地域の重荷古い文書をデジタル化しPDF等の形式で保存した資料です。
- 写真記録
地域の重荷古い写真（ネガ、スライド、紙焼き）をデジタル化し保存した資料です。
- 気になるスポット
住民目線や関心で地域の「気になるスポット」を参加型で投稿するものです。
- 祭・イベント
祭・イベント等、地域の無形的な文化、イベント等の記録を投稿するものです。動画で投稿することを想定しています。

カテゴリは今後とも追加・変更が可能です。カテゴリの設定は、追加・変更の要望を聞いて、サイト運営者が行うものとします。

6. メンバーID 登録

『みんなでつくる西部地域デジタルマップ』は、上田市住民自治組織「西部地域まちづくりの会」が運営して公開をするデジタルアーカイブです。運営には責任者をおき、責任者がメンバーID登録等の判断を行うものとします。当面は、自然・生活環境部会の部会長が責任者として運営します。

共通メンバーID：seibu パスワード：*****

自然・生活環境部会のメンバー全員にはユーザーIDを発行し、各自が自律分散型で各地元などの情報を自由度高く発信し合えるように運用します。

他部会、他メンバーがメンバーIDを希望する場合は、デジタルマップの「新規ユーザー登録」から登録することができます。

7. 投稿記事と扱いのガイドライン

『みんなでつくる西部地域デジタルマップ』は、上田市住民自治組織「西部地域まちづくりの会」が運営して公開をするデジタルアーカイブです。投稿する記事は、地域性、公益性・公共性をわきまえた上での投稿をお願いします。

主な条件を以下に示します。

1. 投稿できる資料

- ・上田市西部地域に関連する地域データ（画像、文書、動画等）
- ・上田市西部地域の住民や地域で活動する住民・組織などが主体で公開するデータ

2. 投稿できない資料

- ・公序良俗に反するもの
- ・プライバシー侵害、営業妨害などのおそれがあるもの
- ・著作権およびその他の権利を侵害するもの
- ・売名行為や営利目的が認められるもの
- ・その他管理者が不適切と判断したもの

3. 投稿したデータの扱い

特に問題ない限り、永続的にデジタルマップに指定された CC ライセンスで公開し続けます。投稿者が公開を取りやめる場合は自らがその記事の始末を行ってください。投稿者が死亡した場合、記事はそのまま残ります。万が一遺族から記事の削除等の要請があった場合は、管理者が適切な対応を図るものとします。また何らかの事情で公開が不適切であると管理者が判断した場合は、投稿者に断りなく記事を削除することがあります。

4. 著作権について

著作権はデータを提供する作者（提供者）に属します。著作権の保護期間、扱いは著作権法に従います。通常、著作権の保護期間は70年です。データの転載・加工等はデータごとに指定された CC ライセンスにより扱います。

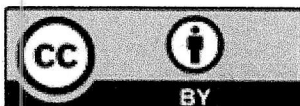
8. CC ライセンス

CC ライセンス (クリエイティブ・コモンズ・ライセンス) はインターネット時代のための新しい著作権ルールです。データを提供する作者 (提供者) が「この条件を守れば私のデータを自由に使って構いません。」という意思表示をするために設定します。

CC ライセンスを利用することで、作者 (提供者) は著作権を保持したままデータを自由に流通させることができます。受け手はライセンス条件の範囲内で再配布や再編集などを行うことができます。

『みんなでつくる西部地域デジタルマップ』では、注記ないものについては、データを CC ライセンス「表示」で公開します。

表示 (西部地域デジタルマップの標準ライセンス)



原作者 (データ提供者) のクレジット (氏名、タイトルなど) を表示することを主な条件とします。改変、営利目的での二次利用も可能です。

参考: CC ライセンスの種類

データを利用 (再配布や再編集データの公開、実演等) するための条件は 4 種類あります。



表示 (BY)

データのクレジットを表示すること



非営利 (NC)

営利目的での利用をしないこと



改変禁止 (ND)

元のデータを改変しないこと



継承 (SA)

元のデータと同じ組み合わせの CC ライセンスで公開すること

CC ライセンスは、これらの条件を組み合わせて表示します。

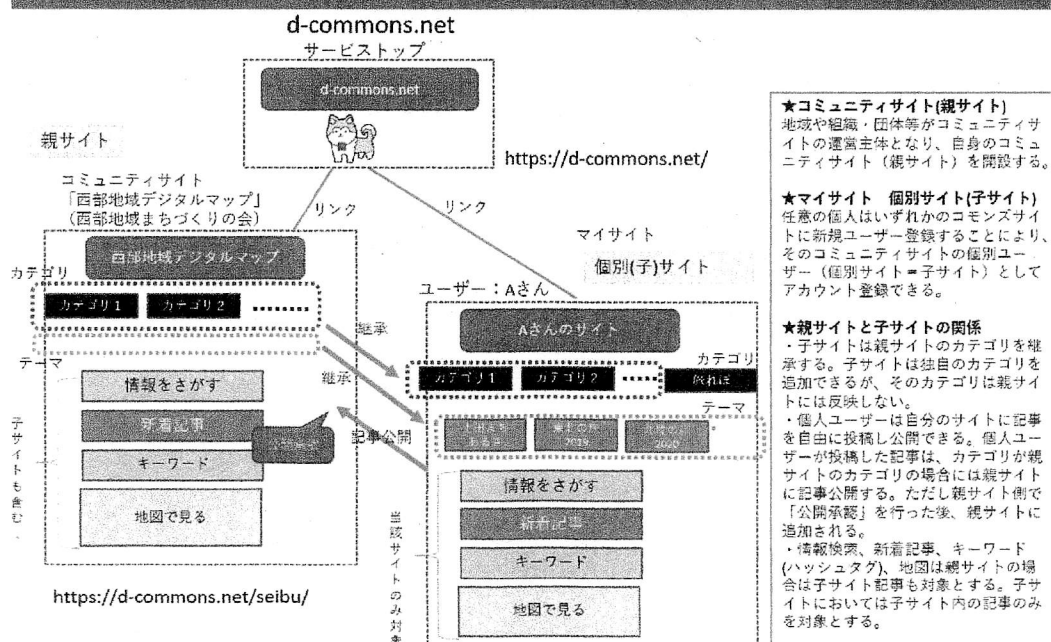
(参考: クリエイティブ・コモンズ・ジャパン <https://creativecommons.jp/licenses/>)

9. デジタルマップ(親サイト)とマイサイト(子サイト)

「みんなでつくる西部地域デジタルマップ」(親サイト)は、メンバー各自がマイサイト(子サイト)に投稿した記事が親サイトに再掲される形で運営されます。全体のことを意識しながら自分が何を投稿するかといった調整はいりません。自分の考え、アクションで投稿記事を公開できます。投稿した記事は「マイサイト」と親サイトの両方に掲載されます。

この方法により、地域ごと(自治会ごと)に発信しようとする情報は、その地域の方がマイサイトに自律分散的に集約・発信できます。住民自治活動においては、特に部会メンバーの一人ひとりが主体的に情報を発信することを支援できるのが望ましく、マイサイトはそのニーズに応えるものです。ユーザーIDは、個人に対して発行できるだけでなく、自治会や任意団体の単位で設けることもできます。各メンバー、地域、団体にとって最も運営しやすい方法でマイサイトを設定し、活用できます。

地域デジタルコモンズd-commons.netサイト構成 西部地域デジタルマップの構成



【西部地域デジタルマップに関するお問合せ先】

前川道博(長野大学企業情報学部教授)

TEL:090-2270-5074 メール:maekawa@nagano.ac.jp

住所:〒386-1298 上田市下之郷 658-1 長野大学

※いつでもお気軽にご連絡ください!