

# 道路を安全に横断するために

## 1 安全な場所を選ぶ

近くに信号機や横断歩道があるときは、そこを利用しましょう。

近くに信号機や横断歩道がないときは、道路がよく見渡せる場所から横断しましょう。

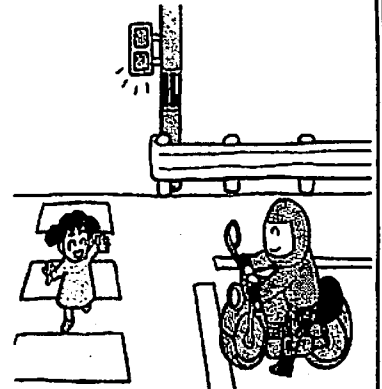
## 2 道路の端で必ず立ち止まる

横断前は、何はともあれ一旦停止、道路の端や歩道の縁に立ち止まって、しっかり安全確認しましょう。

## 3 右・左の安全を確かめる

左右をよく確かめて、車が近づいてこないかよく確認します。

車が近づいているときは、通り過ぎるまで待ちましょう。そしてもう一度左右をよく見て、車が近づいてこないか確かめましょう。



## 4 安全を確かめたら、まっすぐさっさと渡る

車が近づいているときは、速やかに横断を始めましょう。

車が止まってくれたときは、ほかの車の動きに注意し、安全を確認してから横断を始めましょう。

この場合、斜め横断はしないで、まっすぐ渡りましょう。

## 5 横断中も右・左の車の動きに気を配る

横断中も、車が近づいてこないか周りに気をつけましょう。

道路横断中に、左から走ってきた車にはねられる事故が多く発生しています。

止まっている車の陰から別の車が突然出てくる場合がありますから注意しましょう。



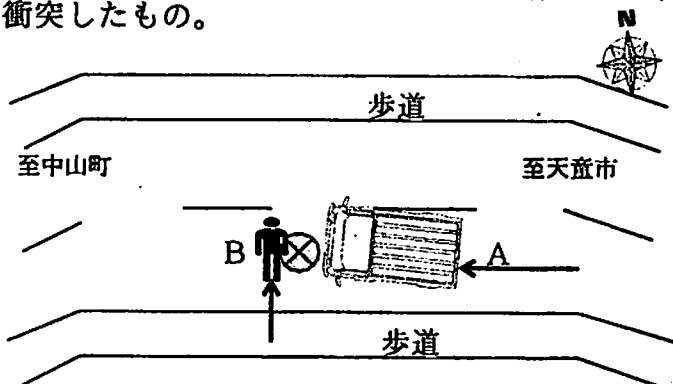
# 交通死亡事故発生通報

(平成25年中 24時間死者23件23人目)

## 下校途中の小学生が普通貨物車からはねられ死亡！

- 1 事故の種別  
普通貨物車が横断中の歩行者(小学生)に衝突
- 2 発生日時  
平成25年10月7日(月) 午後3時17分頃 天候・晴
- 3 発生場所  
山形市大字中野目地内 主要地方道  
非市街地 路面乾燥 速度規制：40km/h
- 4 当事者  
**A 普通貨物自動車**  
天童市 会社員 35歳 男性  
通行目的 業務中  
**B 歩行者**  
山形市 小学3年生 9歳 男性  
通行目的 下校途中  
頭を強く打って死亡

- 5 事故の概要  
Aは下り勾配の緩い左カーブの道路を西進中、進路左から右へ横断したBと衝突したもの。



【Aの進行方向からの見通し】

## 過去10年間で小学生の死亡事故は4件4人発生!

- ①H15.10.29 7:41 旧八幡町 国道 普貨(65歳男)が登校中の歩行者(小1男・死亡)を轢過
- ②H15.11.26 17:47 米沢市 県道 軽乗(55歳男)が帰宅後に横断中の歩行者(小3女・死亡)と衝突
- ③H17.12.18 14:10 山辺町 国道 普乗(21歳男)がスポ少帰りで横断中の歩行者(小4男・死亡)と衝突
- ④H19.9.20 7:20 南陽市 市道 普乗(50歳男)が集団登校中の列に衝突し、歩行者2人(小5男・死亡、小6男・重傷)が死傷。

- 子供や高齢者を見かけたら、その行動に十分注意して運転しましょう!
- 道路を横断する際は、左右の車をよく確認して、横断歩道を渡りましょう!

天童警察署